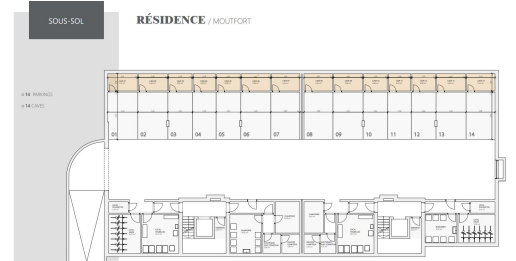
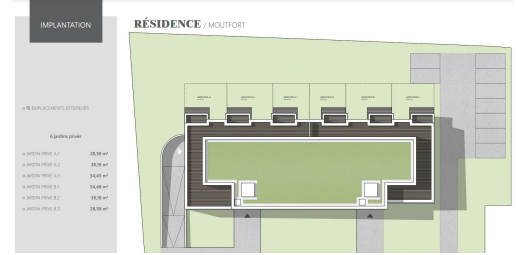


B.2

54,69 m²
surface habitable

1 chambre | 1 jardin privé | 1 terrasse

ENTREE	5,08 m ²
CUISINE/S.A.M./SEJOUR	28,29 m ²
WC	1,73 m ²
SALLE DE BAIN	5,66 m ²
CHAMBRE	13,93 m ²
JARDIN PRIVE TERRASSE	38,18 m ² 10,45 m ²



BESCHREIBUNG

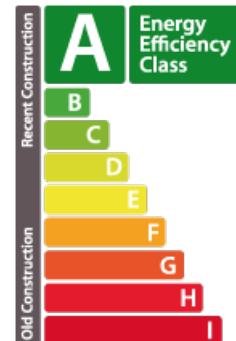
HD33 Real Estate Luxembourg bietet Ihnen in Zusammenarbeit mit Capelli S.A. dieses wunderschöne 1-Zimmer-Apartment als VEFA in Moutfort in einer grünen Umgebung und in ruhiger Lage auf dem Land an.KONTACTDino Backes +352 661 333 370Die Wohnung B2 befindet sich im Erdgeschoss in der Residenz "West Valley" mit einer Fläche von ca. 54,69 m² und ist wie folgt aufgeteilt:- Eingangshalle von ca. 5,08 m² ;- Eine offene Küche und ein Wohnzimmer von ca. 28,29 m² mit Zugang zur Terrasse von ca. 10,45 m², in Süd-West-Ausrichtung;- Ein Schlafzimmer von ca. 13,93 m² ;- Ein separates Badezimmer von ca. 5,66 m² ;- Ein separates WC von ca. 1,73 m² ;-Die Wohnung verfügt außerdem über einen privaten Garten in südwestlicher Ausrichtung mit einer Fläche von ca. 38,18 m². Begrünung und Abgrenzung der privaten Bereiche durch Hecken, im Verkaufspreis inbegriffen.Im Untergeschoss der Residenz stehen Ihnen zwei Kinderwagenräume von ca. 2,47 m² und 3,14 m², zwei Fahrradräume von ca. 14,07 m² und 11,98 m², zwei A...

SPEZIFIKATIONEN

Anzahl der Zimmer : -
Schlafzimmer : 1
Oberfläche : 54.69m²
Nb. Badezimmer : 1
Einbauküche : Non

ENERGIEPASS

Energieeffizient



Wärmedämmung Klasse



✓ Huyghe - Dubois Sàrl

📍 53, Boulevard Royal - 2nd Floor 2449

📞 284 825 086

✉ contact@hd33.lu

🌐 <https://www.hd33.lamano.lu/de/detail-279>