

APPARTEMENT

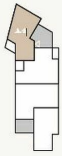
A.4

93,11 m²
surface habitable

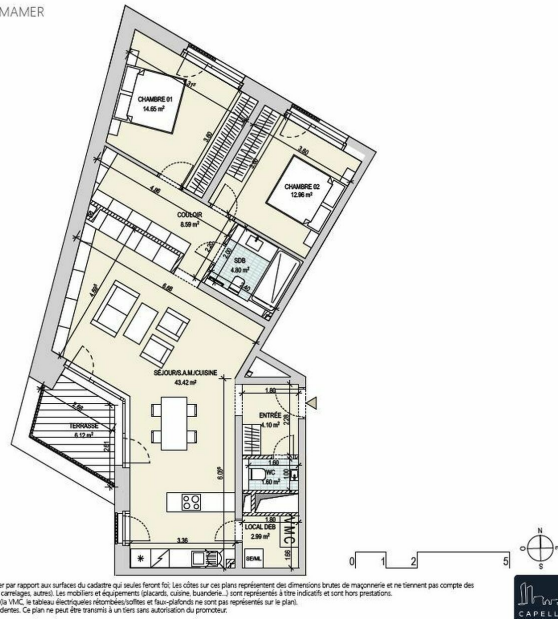
2 chambres | 1 terrasse

○ ENTRÉE	4,10 m ²
○ WC	1,60m ²
○ SÉJOUR/S.A.M./CUISINE	43,42 m ²
○ LOCAL DEB	2,99 m ²
○ COULOIR	8,59 m ²
○ SALLE DE BAIN	4,80 m ²
○ CHAMBRE 01	14,65 m ²
○ CHAMBRE 02	12,96 m ²

TERRASSE 6,12 m²



RESIDENCE / MAMER



Les surfaces sont des surfaces nettes et peuvent différer par rapport aux surfaces du cadastre qui inclut toutes les surfaces. Les côtes sur les plans représentent des dimensions brutes de maçonnerie et ne tiennent pas compte des épaisseurs des différents revêtements muraux (plâtre, carrelage, aurore). Les mobiliers et équipements (placards, cuisine, buanderie...) sont représentés à titre indicatif et sont hors prestation. Finalisation sous réserve de modifications techniques (la VMC, le tableau électrique, rétroéclairage et l'auto-alimentation ne sont pas représentés sur le plan). Chaque révision annule et remplace les versions précédentes, ce plan ne peut être transmis à un tiers sans autorisation du promoteur.



BESCHREIBUNG

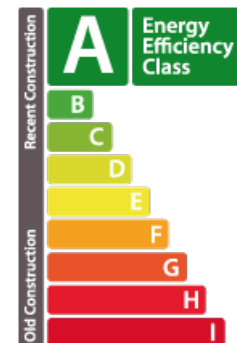
HD33 Real Estate bietet Ihnen in Zusammenarbeit mit CAPELLI S.A. das neue Wohnprojekt Up Side in Mamer zum VEFA-Verkauf an. Diese schöne Wohnung A4 in Lot1.1 mit 2 Schlafzimmern, befindet sich im 1° Stock mit Aufzug. Verfügt über eine Wohnfläche von 93 m², und einen Balkon von 6,12m² in Südlage. Die Immobilie setzt sich wie folgt zusammen;-Eine Eingangshalle von 4,10m². -Ein großes Wohnzimmer von 44 m², einschließlich Esszimmer und offener Küche, mit direktem Zugang zur Terrasse. Außerdem steht Ihnen eine Gästetoilette zur Verfügung. -Die Küche verfügt außerdem über einen Lagerraum von ca. 3m².-Zwei Schlafzimmer mit 14.65 bzw. 12,96 m².Ein Badezimmer von 4.80m². Ein Flur, der als Ankleidezimmer fungieren wird, ist 8.50m² groß. Im Verkaufspreis der Immobilie ist ein Keller inbegriffen.Die Parkplätze sind im Verkaufspreis enthalten. Der Verkaufspreis wird auf der Grundlage des superreduzierten Mehrwertsteuersatzes von 3% angegeben. Bestimmte Bedingungen sind an diesen Satz geknüpft, insb...

SPEZIFIKATIONEN

Anzahl der Zimmer : -
Schlafzimmer : 2
Oberfläche : 93m²
Nb. Badezimmer : 1
Einbauküche : Non

ENERGIEPASS

Energieeffizient



Wärmedämmung Klasse



✓ Huyghe - Dubois Sàrl

📍 53, Boulevard Royal - 2nd Floor 2449

📞 284 825 086

✉ contact@hd33.lu

🌐 <https://www.hd33.lamano.lu/de/detail-316>