

APPARTEMENT

A.2

136,56 m²
surface habitable

4 chambres | 4 terrasses | 1 jardin privé

RDC

- ENTRÉE 5,28 m²
- WC 1,65 m²
- LOCAL DEB 3,82 m²
- COULDIR 3,21 m²
- CUISINE 5,58 m²
- SÉCURIS.A.M. 30,63 m²

TERRASSE 11,81 m²

JARDIN 29,86 m²

ETA 01

- COULDIR 4,13 m²
- CHAMBRE 01 11,12 m²
- DRESSING 2,94 m²
- SALLE DE DOUCHE 01 3,58 m²
- SALLE DE DOUCHE 02 4,79 m²
- CHAMBRE 02 13,32 m²
- CHAMBRE 03 9,92 m²

TERRASSE 3,38 m²

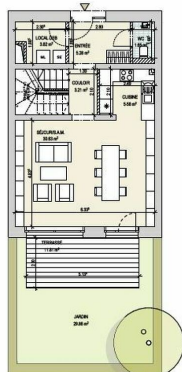
ETA 02

- COULDIR 3,51 m²
- BUREAU 9,19 m²
- CHAMBRE 04 11,67 m²
- DRESSING 7,41 m²
- SALLE DE DOUCHE 4,80 m²

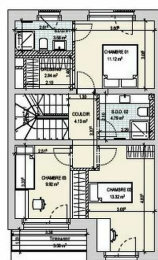
TERRASSE 3,32 m²

TERRASSE 02 6,66 m²

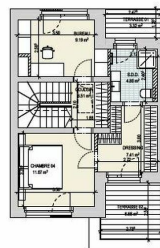
RESIDENCE / MAMER



RDC



ETA 01



ETA 02



Les surfaces sont des surfaces nettes et peuvent différer par rapport aux surfaces du cadastre qui s'applique. Les cotes sur ces plans représentent des dimensions brutes de maçonnerie et ne tiennent pas compte des épaisseurs des différents revêtements muraux (plâtres, enduits, etc.). Les mobiliers et équipements (placards, cuisine, baignoire, ...) sont représentés à titre indicatif et sont hors prestation. Planification sous réserve de modifications techniques (sauf V.M.C., le tableau électrique, retour eau/toilette et faux-plafonds ne sont pas représentés sur le plan). Chaque révision annule et remplace les versions précédentes. Ce plan ne peut être transmis à un tiers sans autorisation du promoteur.



BESCHREIBUNG

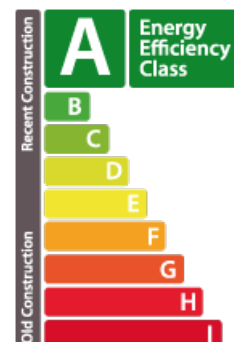
HD33 Real Estate bietet Ihnen in Zusammenarbeit mit CAPELLI S.A. das neue Wohnprojekt Up Side in Mamer zum VEFA-Verkauf an. Diese wunderschöne Triplex A2 verfügt über eine Wohnfläche von 136.56m² mit einem privaten Garten von 31,51 m² in Südlage. Das Triplex ist natürlich auf 3 Etagen verteilt, wie folgt; Im Erdgeschoss; -Eine 5,28m² große Eingangshalle mit einer separaten Toilette und einem Hauswirtschaftsraum.-Ein Flur, der zum Treppenhaus und zum Wohnzimmer führt. -Ein Wohnzimmer von 36,21 m², einschließlich Esszimmer und offener Küche, mit direktem Zugang zur Terrasse von 11,81m² und zum Garten von 32m², (Begrünung und Abgrenzung des Grundstücks durch Hecken im Verkaufspreis enthalten). Im 1. Stock finden Sie ; -Drei Schlafzimmer von jeweils ca. 10,12 und 14m², Zimmer 02 wird über einen Zugang zur Terrasse von 3,21 verfügen, in Südlage und Zimmer 01 in Nordlage und Zimmer 03 in Südlage. -Auf der gleichen Etage befinden sich zwei Duscbäder mit Toilette. Eines der Duscbäder ist nu...

SPEZIFIKATIONEN

Anzahl der Zimmer : -
Schlafzimmer : 4
Oberfläche : 136.56m²
Nb. Badezimmer : -
Einbauküche : Non

ENERGIEPASS

Energieeffizient



Wärmedämmung Klasse



✓ Huyghe - Dubois Sàrl

📍 53, Boulevard Royal - 2nd Floor 2449

☎ 284 825 086

✉ contact@hd33.lu

🌐 <https://www.hd33.lamano.lu/de/detail-326>