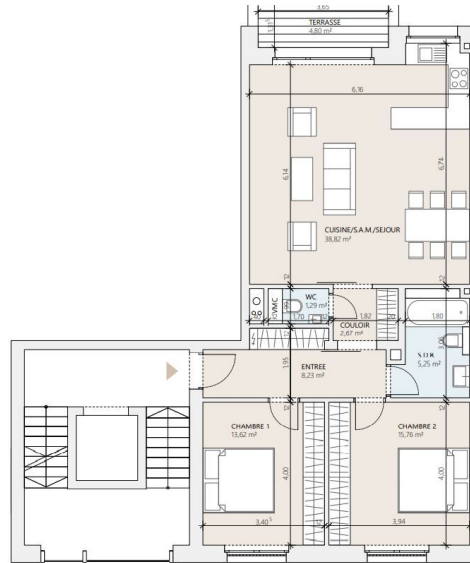


85,64 m²
surface habitable

2 chambres | 1 terrasse

○ ENTREE	8,23 m ²
○ CHAMBRE 1	13,62 m ²
○ CHAMBRE 2	15,76 m ²
○ SALLE DE BAIN	5,25 m ²
○ COULOIR	2,67 m ²
○ WC	1,29 m ²
○ CUISINE/S.A.M./SEJOUR	38,82 m ²
TERRASSE	4,80 m ²

ETA 1



BESCHREIBUNG

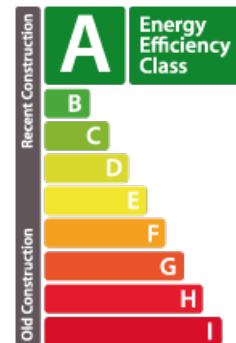
HD33 Real Estate Luxembourg bietet Ihnen in Zusammenarbeit mit Capelli S.A. diese wunderschöne 2-Zimmer-Wohnung als VEFA in Moutfort in einer grünen Umgebung und in ruhiger Lage auf dem Land an. **KONTAKT & BESICHTIGUNG** :CONTACT@HD33.LU Alban Huyghé: +352661705033 Die Wohnung A4 Lot 15 befindet sich im 1. Stock in der Residenz "West Valley" mit einer Fläche von ca. 85,64 m² und ist wie folgt aufgeteilt: - Eingangshalle von ca. 8,23 m² ; - Eine offene Küche mit Blick auf das Wohnzimmer von ca. 38,82 m² mit Zugang zur Terrasse von ca. 4,80 m² in Süd-West-Ausrichtung; - Ein Schlafzimmer von ca. 13,62 m² ; - Ein zweites Schlafzimmer von ca. 15,76 m² ; - Ein separates Badezimmer von ca. 5,25 m² ; - Ein Flur von ca. 2,67 m² ; - Ein separates WC von ca. 1,29 m² ; Im Untergeschoss der Residenz stehen Ihnen zwei Kinderwagenräume von ca. 2,47 m² und 3,14 m², zwei Fahrradräume von ca. 14,07 m² und 11,98 m², zwei Abstellräume von ca. 2,63 m² zur Verfügung. Die Residenz verfügt über einen Aufzug und die zum ...

SPEZIFIKATIONEN

Anzahl der Zimmer : -
Schlafzimmer : 2
Oberfläche : 85.64m²
Nb. Badezimmer : -
Einbauküche : Non

ENERGIEPASS

Energieeffizient



Wärmedämmung Klasse



✓ **Huyghe - Dubois Sàrl**

📍 **53, Boulevard Royal - 2nd Floor 2449**

📞 **284 825 086**

✉ **contact@hd33.lu**

🌐 **https://www.hd33.lamano.lu/de/detail-331**