

1.7

50,44 m²*

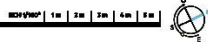
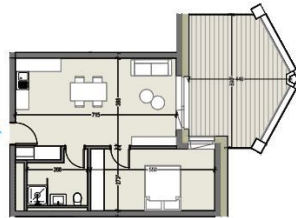
APPARTEMENT 1 CHAMBRE
ETAGE 01

- CHAMBRE 15,29 m²
- SÉJOUR - CUISINE 27,97 m²
- SALLE DE DOUCHE 5,93 m²
- TERRASSE 11,26 m²

Facade Nord

* Sous les dimensions conventionnelles, en ce qui concerne les données de surface, les surfaces sont des surfaces nettes en plan. Elles ne comprennent pas les surfaces de circulation qui sont prises en compte dans la surface globale de l'appartement. Elles ne comprennent pas non plus les surfaces des équipements communs, des locaux techniques, des locaux de stockage, des locaux de service, etc. Les surfaces sont exprimées en mètres carrés, arrondies à deux décimales.

SOUTH VILLAGE
HOWALD CITY



BESCHREIBUNG

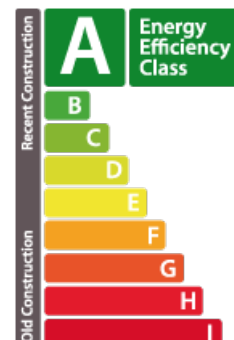
HD33 Real Estate bietet Ihnen in Zusammenarbeit mit CAPELLI SA das außergewöhnliche und in Luxemburg einzigartige Projekt SOUTH VILLAGE in Howald an. Die Schlüsselemente dieses Projekts sind Nähe und Mobilität. Entworfen mit Haut-Standing-Wohnungen, mit dem Reiz der Exklusivität. Das Konzept ist LIVING, SHOPPING, DINNING, WORKING, MOVING. Das Howald-Viertel befindet sich in einer Metamorphose und wird das neue gemischte Wohn- und Geschäftsviertel werden, das zwischen dem Bahnhofsviertel von Luxemburg-Stadt und dem neuen Geschäftsviertel der Goldenen Glocke/Gasperich liegt. Dieses Viertel wird durch die neue Tramtrasse verbunden, die vom Flughafen Findel über Kirchberg, Stadtzentrum, Bahnhof, Howald und Endstation Goldene Glocke führt (in Zukunft wird die Tramtrasse bis Esch-sur-Alzette/Belval weitergeführt). Das Projekt befindet sich auf dem ehemaligen Einkaufskomplex "Howald Retail Park". HD33 bietet Ihnen diese 1-Zimmer-Wohnung in Lot 1 1.7 von 50,44m² im 1. Stock mit einer Terrass...

SPEZIFIKATIONEN

Anzahl der Zimmer : -
Schlafzimmer : 1
Oberfläche : 50.44m²
Nb. Badezimmer : -
Einbauküche : Non

ENERGIEPASS

Energieeffizient



Wärmedämmung Klasse



✓ Huyghe - Dubois Sàrl

📍 53, Boulevard Royal - 2nd Floor 2449

📞 284 825 086

✉ contact@hd33.lu

🌐 <https://www.hd33.lamano.lu/de/detail-353>