

3.8

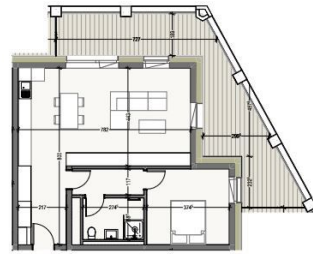
64,67 m²*

APPARTEMENT 1 CHAMBRE
ETAGE 03

CHAMBRE	12,99 m ²
SÉJOUR - CUISINE	34,59 m ²
SALLE DE DOUCHE	5,29 m ²
TERRASSE	26,77 m ²

Facade Nord

* Sur la différence comprise sur le document avec celui de l'acte d'achat et de son complément.
La surface utile des surfaces utiles en plancher est indiquée sans compter les surfaces
qui ne sont pas en plancher (escaliers, etc.). Les surfaces utiles des surfaces utiles en plancher
de la terrasse sont indiquées dans les documents annexes (plans, permis, etc.).
Les surfaces utiles des surfaces utiles en plancher, escaliers, etc., sont indiquées à titre indicatif et sans
aucune garantie.



SOUTH VILLAGE
HOWALD CITY



BESCHREIBUNG

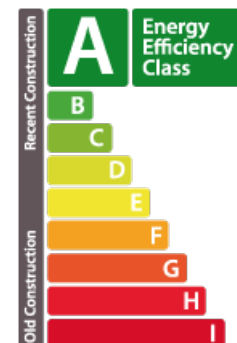
HD33 Real Estate bietet Ihnen in Zusammenarbeit mit CAPELLI SA das außergewöhnliche und in Luxemburg einzigartige Projekt SOUTH VILLAGE in Howald an. Die Schlüsselemente dieses Projekts sind Nähe und Mobilität. Entworfen mit Haut-Standing-Wohnungen, mit dem Reiz der Exklusivität. Das Konzept ist LIVING, SHOPPING, DINNING, WORKING, MOVING. Das Howald-Viertel befindet sich in einer Metamorphose und wird das neue gemischte Wohn- und Geschäftsviertel werden, das sich zwischen dem Bahnhofsviertel von Luxemburg-Stadt und dem neuen Geschäftsviertel der Goldenen Glocke/Gasperich befindet. Dieses Viertel wird durch die neue Tramtrasse verbunden, die vom Flughafen Findel über Kirchberg, Stadtzentrum, Bahnhof, Howald und Endstation Goldene Glocke führt (in Zukunft wird die Tramtrasse bis Esch-sur-Alzette/Belval weitergeführt). Das Projekt befindet sich auf dem ehemaligen Einkaufskomplex "Howald Retail Park". HD33 bietet Ihnen diese 1-Zimmer-Wohnung in Lot 1 3.8 mit 64,67m² im dritten Stock mit ...

SPEZIFIKATIONEN

Anzahl der Zimmer : -
Schlafzimmer : 1
Oberfläche : 64.67m²
Nb. Badezimmer : -
Einbauküche : Non

ENERGIEPASS

Energieeffizient



Wärmedämmung Klasse



✓ Huyghe - Dubois Sàrl

📍 53, Boulevard Royal - 2nd Floor 2449

📞 284 825 086

✉ contact@hd33.lu

🌐 <https://www.hd33.lamano.lu/de/detail-374>