

4.1

79,57 m²*

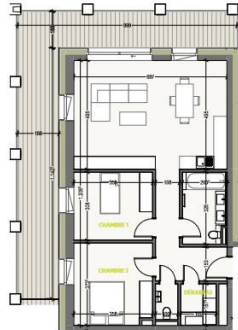
APPARTEMENT 2 CHAMBRES
ETAGE 04

CHAMBRE 1	11,19 m ²
CHAMBRE 2	13,37 m ²
SÉJOUR - CUISINE	34,85 m ²
SALLE DE BAINS	6,33 m ²
TERRASSE	33,81 m ²

 CHAMBRE 1
 CHAMBRE 2
 SÉJOUR - CUISINE
 SALLE DE BAINS
 TERRASSE


 Façade Ouest


* Sans les surfaces communes sur ce document sans déduire à titre informatif et sans être contractuel.
 Les surfaces sont des superficies nominales. Elles ne tiennent pas compte des surfaces de circulation qui sont prises en compte dans les superficies des appartements.
 Les surfaces sont prises en compte des déductions des surfaces communes (placards, placards, etc.).
 Les surfaces et équipements (placard, cuisine, etc.) sont représentés à titre indicatif et ne sont pas contractuels.



SOUTH VILLAGE
HOWALD CITY



BESCHREIBUNG

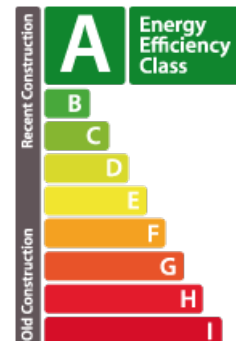
HD33 Real Estate bietet Ihnen in Zusammenarbeit mit CAPELLI SA das außergewöhnliche und in Luxemburg einzigartige Projekt SOUTH VILLAGE in Howald an. Die Schlüsselemente dieses Projekts sind Nähe und Mobilität. Entworfen mit Haut-Standing-Wohnungen, mit dem Reiz der Exklusivität. Das Konzept ist LIVING, SHOPPING, DINNING, WORKING, MOVING. Das Howald-Viertel befindet sich in einer Metamorphose und wird das neue gemischte Wohn- und Geschäftsviertel werden, das sich zwischen dem Bahnhofsviertel von Luxemburg-Stadt und dem neuen Geschäftsviertel der Goldenen Glocke/Gasperich befindet. Dieses Viertel wird durch die neue Tramtrasse verbunden, die vom Flughafen Findel über Kirchberg, Stadtzentrum, Bahnhof, Howald und Endstation Goldene Glocke führt (in Zukunft wird die Tramtrasse bis Esch-sur-Alzette/Belval weitergeführt). Das Projekt befindet sich auf dem ehemaligen Einkaufskomplex "Howald Retail Park". HD33 bietet Ihnen dieses Apartment mit zwei Schlafzimmern in Lot 1 4.1 von 79,57 im 4. ...

SPEZIFIKATIONEN

Anzahl der Zimmer : -
Schlafzimmer : 2
Oberfläche : 79.57m²
Nb. Badezimmer : 1
Einbauküche : Non

ENERGIEPASS

Energieeffizient



Wärmedämmung Klasse



✓ Huyghe - Dubois Sàrl

📍 53, Boulevard Royal - 2nd Floor 2449

📞 284 825 086

✉ contact@hd33.lu

🌐 <https://www.hd33.lamano.lu/de/detail-377>