

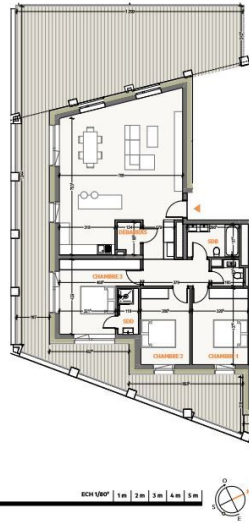
5.1

121,14 m²*

APPARTEMENT 3 CHAMBRES
ETAGE 05

CHAMBRE 1/16,34 m ²	CHAMBRE 3/16,27 m ²
CHAMBRE 2/12,49 m ²	
SÉJOUR - CUISINE	53,78 m ²
SALLE DE BAINS	5,68 m ²
SALLE DE DOUCHE	3,21 m ²
TERRASSE	9,95 m ²

* Sur la base des données fournies par le constructeur. Les surfaces sont des surfaces brutes et ne comprennent pas les surfaces de circulation communes. Les surfaces sont des surfaces brutes et ne comprennent pas les surfaces de circulation communes. Les surfaces sont des surfaces brutes et ne comprennent pas les surfaces de circulation communes.



SOUTH VILLAGE
HOWALD CITY



BESCHREIBUNG

HD33 Real Estate bietet Ihnen in Zusammenarbeit mit CAPELLI SA das außergewöhnliche und in Luxemburg einzigartige Projekt SOUTH VILLAGE in Howald an. Die Schlüsselemente dieses Projekts sind Nähe und Mobilität. Entworfen mit Haut-Standing-Wohnungen, mit dem Reiz der Exklusivität. Das Konzept ist LIVING, SHOPPING, DINNING, WORKING, MOVING. Das Howald-Viertel befindet sich in einer Metamorphose und wird das neue gemischte Wohn- und Geschäftsviertel werden, das sich zwischen dem Bahnhofsviertel von Luxemburg-Stadt und dem neuen Geschäftsviertel der Goldenen Glocke/Gasperich befindet. Dieses Viertel wird durch die neue Tramtrasse verbunden, die vom Flughafen Findel über Kirchberg, Stadtzentrum, Bahnhof, Howald und Endstation Goldene Glocke führt (in Zukunft wird die Tramtrasse bis Esch-sur-Alzette/Belval weitergeführt). Das Projekt befindet sich auf dem ehemaligen Einkaufskomplex "Howald Retail Park". HD33 bietet Ihnen diese 3-Zimmer-Wohnung in Lot 1 5.1 von 121,14, im 5. Stock, mit eine...

SPEZIFIKATIONEN

Anzahl der Zimmer : -
Schlafzimmer : 3
Oberfläche : 121.14m²
Nb. Badezimmer : 1
Einbauküche : Non

✓ **Huyghe - Dubois Sàrl**

📍 **53, Boulevard Royal - 2nd Floor 2449**

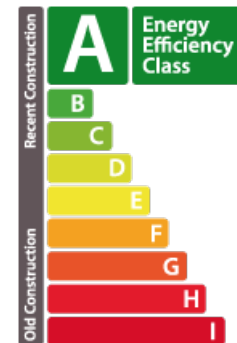
📞 **284 825 086**

✉ **contact@hd33.lu**

🌐 **https://www.hd33.lamano.lu/de/detail-409**

ENERGIEPASS

Energieeffizient



Wärmedämmung Klasse

