

7.6

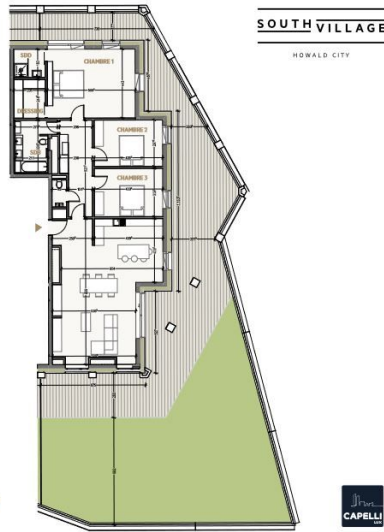
**137,98 m<sup>2</sup>\***

APPARTEMENT 3 CHAMBRES  
ÉTAGE 07

CHAMBRE 1 / 25,28 m <sup>2</sup>	CHAMBRE 3 / 13,83 m <sup>2</sup>
CHAMBRE 2 / 13,28 m <sup>2</sup>	
SÉJOUR - CUISINE	50,17 m <sup>2</sup>
SALLE DE BAINS	8,14 m <sup>2</sup>
SALLE DE DOUCHE	3,74 m <sup>2</sup>
TERRASSE	216,45 m <sup>2</sup>

ECH 1/100 | 1m | 2m | 3m | 4m | 5m

\* Sur la base des données fournies par le constructeur, sans garantie de leur exactitude et sans aucune responsabilité. Les surfaces sont des surfaces brutes et peuvent différer des surfaces cadastrales qui sont plus précises. Les données sur les plans ne sont que des indications et ne sont pas garanties. Les données sur les plans ne sont que des indications et ne sont pas garanties. Les données sur les plans ne sont que des indications et ne sont pas garanties. Les données sur les plans ne sont que des indications et ne sont pas garanties.



## BESCHREIBUNG

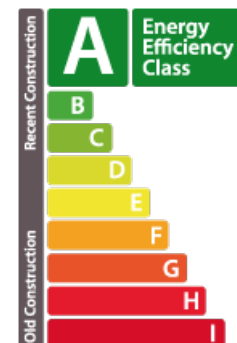
HD33 Real Estate bietet Ihnen in Zusammenarbeit mit CAPELLI SA das außergewöhnliche und in Luxemburg einzigartige Projekt SOUTH VILLAGE in Howald an. Die Schlüsselemente dieses Projekts sind Nähe und Mobilität. Entworfen mit Haut-Standing-Wohnungen, mit dem Reiz der Exklusivität. Das Konzept ist LIVING, SHOPPING, DINNING, WORKING, MOVING. Das Howald-Viertel befindet sich in einer Metamorphose und wird das neue gemischte Wohn- und Geschäftsviertel werden, das sich zwischen dem Bahnhofsviertel von Luxemburg-Stadt und dem neuen Geschäftsviertel der Goldenen Glocke/Gasperich befindet. Dieses Viertel wird durch die neue Tramtrasse verbunden, die vom Flughafen Findel über Kirchberg, Stadtzentrum, Bahnhof, Howald und Endstation Goldene Glocke führt (in Zukunft wird die Tramtrasse bis Esch-sur-Alzette/Belval weitergeführt). Das Projekt befindet sich auf dem ehemaligen Einkaufskomplex "Howald Retail Park". HD33 bietet Ihnen diese 3-Zimmer-Wohnung in Lot 1 7.6 mit 137,98m<sup>2</sup> im 7. Stock mit Terr...

## SPEZIFIKATIONEN

Anzahl der Zimmer : -  
Schlafzimmer : 3  
Oberfläche : 137.98m<sup>2</sup>  
Nb. Badezimmer : 1  
Einbauküche : Non

## ENERGIEPASS

### Energieeffizient



## Wärmedämmung Klasse



✓ Huyghe - Dubois Sàrl

📍 53, Boulevard Royal - 2nd Floor 2449

📞 284 825 086

✉ contact@hd33.lu

🌐 <https://www.hd33.lamano.lu/de/detail-432>