

7.10

45,42 m²*

STUDIO
ETAGE 07

	SÉJOUR - CUISINE	32,54 m ²
	SALLE DE DOUCHE	5,46 m ²
	TERRASSE	6,00 m ²

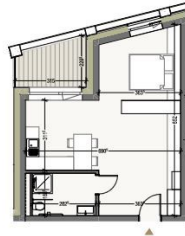
Facade Ouest

*Tous les décrets communs ont été déposés sans délai à date réglementaire en vue des constructions.
Les surfaces sont des surfaces nettes et peuvent différer par rapport aux surfaces cadastrales
qui incluent les murs. Les cotes sur ces plans représentent des dimensions brutes de construction
et ne tiennent pas compte des épaisseurs des éléments constructifs muraux (plâtre, plâtre, etc.).
Les rendements et équipements (placards, cuisine, etc.) sont représentés à titre indicatif et sont sous
réservation.

Planification sous réserve de modifications techniques de l'Etat. Le contenu descriptif, les emplacements/
signes et plans, s'ajoutent et sont pour représenter sur le plan. Chaque acheteur accepte et reconnaît
de prendre ses précautions. Ce plan ne peut être considéré à titre de note descriptive de promesse.

ECH 1/100' | 1m | 2m | 3m | 4m | 5m

CAPELLI
Mars 2022



SOUTH VILLAGE
HOWALD CITY



BESCHREIBUNG

HD33 Real Estate bietet Ihnen in Zusammenarbeit mit CAPELLI SA das außergewöhnliche und in Luxemburg einzigartige Projekt SOUTH VILLAGE in Howald an. Die Schlüsselemente dieses Projekts sind Nähe und Mobilität. Entworfen mit Haut-Standing-Wohnungen, mit dem Reiz der Exklusivität. Das Konzept ist LIVING, SHOPPING, DINNING, WORKING, MOVING. Das Howald-Viertel befindet sich in einer Metamorphose und wird das neue gemischte Wohn- und Geschäftsviertel werden, das zwischen dem Bahnhofsviertel von Luxemburg-Stadt und dem neuen Geschäftsviertel der Goldenen Glocke/Gasperich liegt. Dieses Viertel wird durch die neue Tramtrasse verbunden, die vom Flughafen Findel über Kirchberg, Stadtzentrum, Bahnhof, Howald und Endstation Goldene Glocke führt (in Zukunft wird die Tramtrasse bis Esch-sur-Alzette/Belval weitergeführt). Das Projekt befindet sich auf dem ehemaligen Einkaufskomplex "Howald Retail Park". HD33 bietet Ihnen dieses Studio in Lot 1 7.10 mit einer Fläche von 45,42m² im 7. Der Verkaufspr...

SPEZIFIKATIONEN

Anzahl der Zimmer : -
Schlafzimmer : -
Oberfläche : 45.42m²
Nb. Badezimmer : -
Einbauküche : Non

✓ Huyghe - Dubois Sàrl

📍 53, Boulevard Royal - 2nd Floor 2449

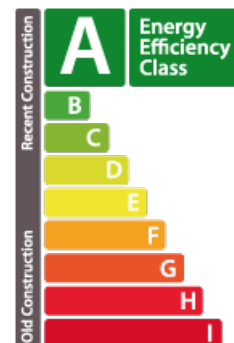
📞 284 825 086

✉ contact@hd33.lu

🌐 <https://www.hd33.lamano.lu/de/detail-434>

ENERGIEPASS

Energieeffizient



Wärmedämmung Klasse

A