

9,8

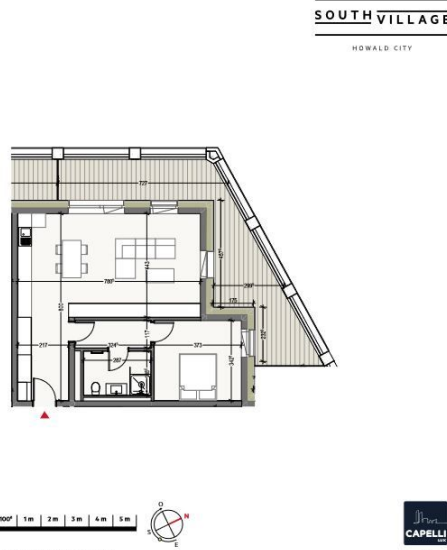
**65,28 m<sup>2</sup>\***

APARTEMENT 1 CHAMBRE  
ETAGE 09

CHAMBRE	12,99 m <sup>2</sup>
SÉJOUR - CUISINE	34,96 m <sup>2</sup>
SALLE DE DOUCHE	5,55 m <sup>2</sup>
TERRASSE	28,72 m <sup>2</sup>

Façade Nord

\* Sur les éléments communs sur ce document sont donnés à titre informatif et ne sont contractuels. Les surfaces sont des surfaces nettes et peuvent différer par rapport aux surfaces cadastrales qui sont payées. Les cotes sur ces plans représentent des dimensions brutes de construction et ne tiennent pas compte des épaisseurs des différents matériaux (plâtre, plume, etc.). Les mesures et approximations (plancher, carrelés, etc.) sont représentées à titre indicatif et sont donc non contractuelles.



## BESCHREIBUNG

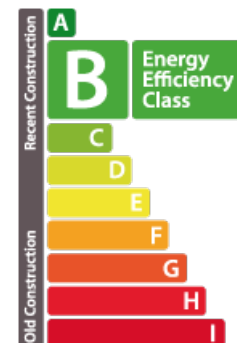
HD33 Real Estate bietet Ihnen in Zusammenarbeit mit CAPELLI SA das außergewöhnliche und in Luxemburg einzigartige Projekt SOUTH VILLAGE in Howald an. Die Schlüsselemente dieses Projekts sind Nähe und Mobilität. Entworfen mit Haut-Standing-Wohnungen, mit dem Reiz der Exklusivität. Das Konzept ist LIVING, SHOPPING, DINNING, WORKING, MOVING. Das Howald-Viertel befindet sich in einer Metamorphose und wird das neue gemischte Wohn- und Geschäftsviertel werden, das sich zwischen dem Bahnhofsviertel von Luxemburg-Stadt und dem neuen Geschäftsviertel der Goldenen Glocke/Gasperich befindet. Dieses Viertel wird durch die neue Tramtrasse verbunden, die vom Flughafen Findel über Kirchberg, Stadtzentrum, Bahnhof, Howald und Endstation Goldene Glocke führt (in Zukunft wird die Tramtrasse bis Esch-sur-Alzette/Belval weitergeführt). Das Projekt befindet sich auf dem ehemaligen Einkaufskomplex "Howald Retail Park". HD33 bietet Ihnen diese 1-Zimmer-Wohnung in Lot 1 9.8 mit 65,28m<sup>2</sup> im 9. Stock mit einer...

## SPEZIFIKATIONEN

Anzahl der Zimmer : -  
Schlafzimmer : 1  
Oberfläche : 65.28m<sup>2</sup>  
Nb. Badezimmer : -  
Einbauküche : Non

## ENERGIEPASS

### Energieeffizient



## Wärmedämmung Klasse



✓ Huyghe - Dubois Sàrl

📍 53, Boulevard Royal - 2nd Floor 2449

📞 284 825 086

✉️ contact@hd33.lu

🌐 <https://www.hd33.lamano.lu/de/detail-449>