

APPARTEMENT

A.8  
VARIANTE 02

86,50 m<sup>2</sup>  
surface habitable

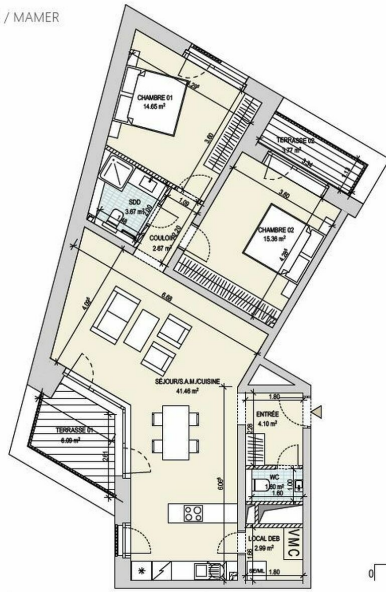
2 chambres | 2 terrasses

ENTRÉE	4,10 m <sup>2</sup>
COULOIR	2,67 m <sup>2</sup>
WC	1,60 m <sup>2</sup>
SÉJOUR/S.A.M./CUISINE	41,46 m <sup>2</sup>
LOCAL DEB	2,99 m <sup>2</sup>
SALLE DE DOUCHE	3,67 m <sup>2</sup>
CHAMBRE 01	14,65 m <sup>2</sup>
CHAMBRE 02	15,36 m <sup>2</sup>

TERRASSE 01	6,09 m <sup>2</sup>
TERRASSE 02	3,77 m <sup>2</sup>



RESIDENCE / MAMER



Les surfaces sont des surfaces nettes et peuvent différer par rapport aux surfaces du cadastre qui seules font foi. Les cotes sur ces plans représentent des dimensions brutes de maçonnerie et ne tiennent pas compte des épaisseurs des différents revêtements muraux (plâtre, carrelage, autres). Les mobiliers et équipements (placards, cuisine, buanderie...) sont représentés à titre indicatif et sont hors prestations. Particularité sous réserve de modifications techniques (à V.A.C.), le tableau électrique rétroéclairé et les plafonniers ne sont pas représentés sur le plan.



## BESCHREIBUNG

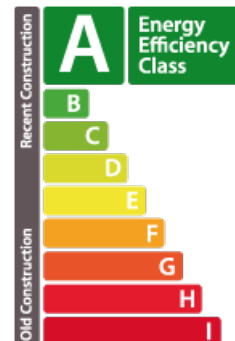
HD33 Real Estate bietet Ihnen in Zusammenarbeit mit CAPELLI S.A. das neue Wohnprojekt Up Side in Mamer zum VEFA-Verkauf an. WOHNUNG 2 SCHLAFZIMMER - PARKPLATZ IM VERKAUFSPREIS INBEGRIFFENKONTACTDino Backes +352 661 333 370contact@hd33.lu Diese schöne Wohnung A8 in Lot1.1 mit 2 Schlafzimmer, befindet sich im 2° Stock mit Aufzug. Stock. Sie verfügt über eine Wohnfläche von 86,50m2 und zwei Balkone von 3,77 m2 in nordöstlicher Ausrichtung und 6,09 m2 in südlicher Ausrichtung. Die Immobilie setzt sich wie folgt zusammen; -Eine Eingangshalle von 4,10m2, mit einer Gästetoilette zu Ihrer Verfügung. -Ein großes Wohnzimmer von 43,39 m2, einschließlich Esszimmer und offener Küche, mit direktem Zugang zur 6 m2 großen Terrasse. -Die Küche verfügt außerdem über einen Lagerraum von ca. 3m2.-Ein 2,67 qm großer Flur führt zu den Schlafzimmern und zum Duschbad.Der Verkaufspreis der Immobilie beinhaltet einen Keller von 6m2. Die 2 Parkplätze sind im Verkaufspreis mit inbegriffen. Der Verkaufspreis wird...

## SPEZIFIKATIONEN

Anzahl der Zimmer : -  
Schlafzimmer : 2  
Oberfläche : 86m<sup>2</sup>  
Nb. Badezimmer : 1  
Einbauküche : Non

## ENERGIEPASS

### Energieeffizient



### Wärmedämmung Klasse



### CO2-Emissionen Klasse



✓ Huyghe - Dubois Sàrl

📍 53, Boulevard Royal - 2nd Floor 2449

📞 284 825 086

✉ contact@hd33.lu

🌐 <https://www.hd33.lamano.lu/de/detail-582>