

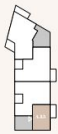
APPARTEMENT

A.15

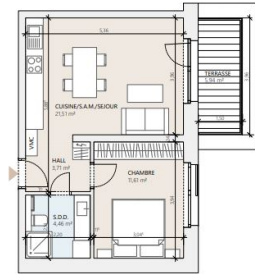
41,28 m²
surface habitable

1 chambre | 1 terrasse

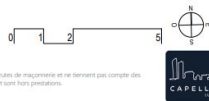
HALL	3,71 m ²
CUISINE/S.A.M./SEJOUR	21,51 m ²
CHAMBRE	11,61 m ²
SALLE DE DOUCHE	4,46 m ²
TERRASSE	5,94 m ²



RESIDENCE / MAMER



ETA 003



Les surfaces sont des surfaces nettes et peuvent différer par rapport aux surfaces du cadastre qui seront facturées. Les cotes sur ces plans représentent des dimensions brutes de maçonnerie et ne tiennent pas compte des épaisseurs des différents matériaux murés (béton, carrelage, adhésif). Les meubles et équipements (placards, cuisine, sanitaires...) à titre représentatif à titre indicatif et sont hors prestations. Planification sous réserve de modifications techniques (à V.M.C. le tableau descriptif des informations techniques et tous plans) ne sont pas représentés sur le plan. Chaque maison arrive en remplissant les vœux précédents. Ce plan ne peut être transmis à un tiers sans autorisation du promoteur.



BESCHREIBUNG

HD33 Real Estate bietet Ihnen in Zusammenarbeit mit CAPELLI S.A. das neue Wohnprojekt Up Side in Mamer zum VEFA-Verkauf an. Diese schöne Wohnung A15 in Lot1.1 mit 1 Schlafzimmer, befindet sich im 3^o Stock mit Aufzug. Verfügt über eine Wohnfläche von 41,28 m², und einen Balkon von 5,94m² in Ostlage. Die Immobilie setzt sich wie folgt zusammen; -Eine Eingangshalle von 3,71m², die den Zugang zum Schlafzimmer von 11,61m² und zum Duschbad von 4,46m² ermöglicht. -Ein großes Wohnzimmer von 27,51 m², einschließlich Esszimmer und offener Küche, ermöglicht Ihnen den Zugang zum Balkon. Im Verkaufspreis der Immobilie sind zwei Innenparkplätze und ein Keller von 6m² enthalten. Der Verkaufspreis wird auf der Grundlage des superreduzierten Mehrwertsteuersatzes von 3% bekannt gegeben. Bestimmte Bedingungen sind mit diesem Satz verbunden, insbesondere die eines Erwerbs für den Hauptwohnsitz;

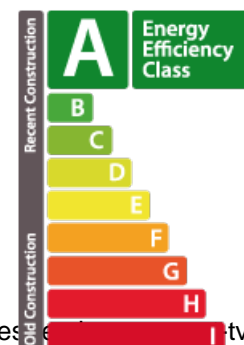
<https://guichet.public.lu/fr/citoyens/logement/renovation-transformation/aides-indirectes> tva-taux-...

SPEZIFIKATIONEN

Anzahl der Zimmer : -
Schlafzimmer : 1
Oberfläche : 41.28m²
Nb. Badezimmer : -
Einbauküche : Non

ENERGIEPASS

Energieeffizient



Wärmedämmung Klasse

A

CO2-Emissionen Klasse

A

✓ Huyghe - Dubois Sàrl

📍 53, Boulevard Royal - 2nd Floor 2449

📞 284 825 086

✉ contact@hd33.lu

🌐 <https://www.hd33.lamano.lu/de/detail-589>