

APPARTEMENT

A.10

88.19 m<sup>2</sup>  
surface habitable

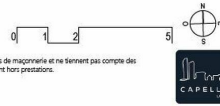
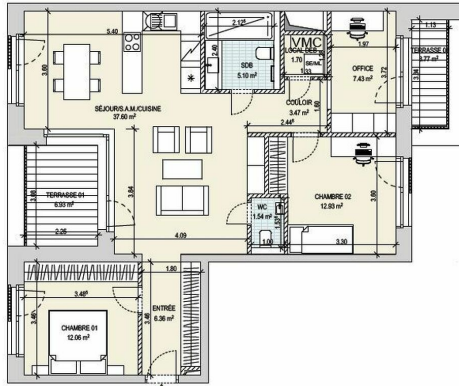
2 chambres | 2 terrasses

ENTRÉE	6,36 m <sup>2</sup>
COULOIR	3,47 m <sup>2</sup>
WC	1,54 m <sup>2</sup>
SÉJOUR/S.A.M./CUISINE	37,60 m <sup>2</sup>
LOCAL DEB	1,70 m <sup>2</sup>
SALLE DE BAIN	5,10 m <sup>2</sup>
OFFICE	7,43 m <sup>2</sup>
CHAMBRE 01	12,06 m <sup>2</sup>
CHAMBRE 02	12,93 m <sup>2</sup>

TERRASSE 01	6,93 m <sup>2</sup>
TERRASSE 02	3,77 m <sup>2</sup>



RESIDENCE / MAMER



Les surfaces sont des surfaces nettes et peuvent différer par rapport aux surfaces du cadastre qui seules feront foi. Les cotes sur ces plans représentent des dimensions brutes de maçonnerie et ne tiennent pas compte des épaisseurs des différents revêtements muraux (plâtre, carrelage, etc.). Les mobiliers et équipements (placards, cuisine, baignoire, ...) sont représentés à titre indicatif et sont hors prestations. Planification sous réserve de modifications techniques (à V.M.C. le tableau électrique, rétroviseurs/sorties et faux-plafonds ne sont pas représentés sur le plan). Chaque révision annule et remplace les versions précédentes. Ce plan ne peut être transmis à un tiers sans autorisation du promoteur.



## BESCHREIBUNG

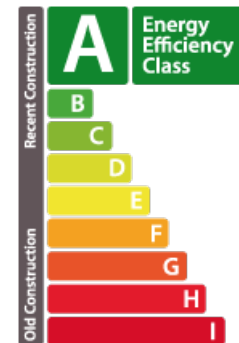
HD33 Real Estate bietet Ihnen in Zusammenarbeit mit CAPELLI S.A. das neue Wohnprojekt Up Side in Mamer zum VEFA-Verkauf an. KONTACTDino Backes : +352 661 333 370contact@hd33.lu Diese schöne Wohnung A102 mit 2 Parkplätzen in Lot1.1 mit 2 Schlafzimmern, befindet sich im 2° Stock mit Aufzug. Verfügt über eine Wohnfläche von 88.19m<sup>2</sup>, und zwei Balkone von 6,93m<sup>2</sup> in westlicher Ausrichtung und 3,77 m<sup>2</sup> in östlicher Ausrichtung. Die Immobilie setzt sich wie folgt zusammen; -Eine Eingangshalle von 6,36m<sup>2</sup>, die den Zugang zum Schlafzimmer 1 von 12m<sup>2</sup> ermöglicht. -Ein großes Wohnzimmer von 37,60 m<sup>2</sup>, einschließlich Esszimmer und offener Küche, mit direktem Zugang zur Terrasse und zur separaten Toilette. -Der 3,47m<sup>2</sup> große Flur, der zu Schlafzimmer 2 und dem Büro führt. Ein 4,80m<sup>2</sup> großes Duschbad. -Das Schlafzimmer 2 wird über eine Fläche von 12,93m<sup>2</sup> in Ostlage verfügen. -Ein Duschaum von ca. 5,10 m<sup>2</sup> mit Toilette. Im Verkaufspreis der Immobilie ist ein Keller von 6m<sup>2</sup> enthalten. Die 2 Parkplätze sind im Verk...

## SPEZIFIKATIONEN

Anzahl der Zimmer : -  
Schlafzimmer : 2  
Oberfläche : 88.19m<sup>2</sup>  
Nb. Badezimmer : 1  
Einbauküche : Non

## ENERGIEPASS

### Energieeffizient



### Wärmedämmung Klasse

A

### CO2-Emissionen Klasse

A

✓ Huyghe - Dubois Sàrl

📍 53, Boulevard Royal - 2nd Floor 2449

📞 284 825 086

✉ contact@hd33.lu

🌐 <https://www.hd33.lamano.lu/de/detail-607>