

2.10

**46,30 m<sup>2</sup>\***

STUDIO  
ETAGE 02

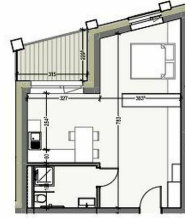
SEJOUR - CUISINE	33,42 m <sup>2</sup>
SALLE DE DOUCHE	5,46 m <sup>2</sup>
TERRASSE	6,00 m <sup>2</sup>

0 1 2 3 4 5

001/002P | 1m | 2m | 3m | 4m | 5m

FAÇADE OUEST

\*Tous les éléments contenus sur ce document sont destinés à titre informatif et ne sont contractuels. Les surfaces sont des surfaces nettes et peuvent différer par rapport aux surfaces cadastrales. Les mesures prises par le client sont de sa seule responsabilité. Les dimensions sont à destination de la construction (hors compte des épaisseurs des éléments extérieurs comme glaces, portes, etc.). Les mesures d'appointement (plancher, carrelage, etc.) sont représentées à titre indicatif et non destinées à être prises.



SOUTH VILLAGE  
HOWALD CITY



## BESCHREIBUNG

HD33 Real Estate bietet Ihnen in Zusammenarbeit mit CAPELLI SA das außergewöhnliche und in Luxemburg einzigartige Projekt SOUTH VILLAGE in Howald an. Die Schlüsselemente dieses Projekts sind Nähe und Mobilität. Entworfen mit Haut-Standing-Wohnungen, mit dem Reiz der Exklusivität. Das Konzept ist LIVING, SHOPPING, DINNING, WORKING, MOVING. Das Howald-Viertel befindet sich in einer Metamorphose und wird das neue gemischte Wohn- und Geschäftsviertel werden, das sich zwischen dem Bahnhofsviertel von Luxemburg-Stadt und dem neuen Geschäftsviertel der Goldenen Glocke/Gasperich befindet. Dieses Viertel wird durch die neue Tramtrasse verbunden, die vom Flughafen Findel über Kirchberg, Stadtzentrum, Bahnhof, Howald und Endstation Goldene Glocke führt (in Zukunft wird die Tramtrasse bis Esch-sur-Alzette/Belval weitergeführt). Das Projekt befindet sich auf dem ehemaligen Einkaufskomplex "Howald Retail Park". HD33 bietet Ihnen dieses Studio in Lot 1 2.10 von 46.30m<sup>2</sup> im 2. Stock mit einer Terrasse in ...

## SPEZIFIKATIONEN

Anzahl der Zimmer : -  
Schlafzimmer : -  
Oberfläche : 46.3m<sup>2</sup>  
Nb. Badezimmer : -  
Einbauküche : Non

✓ Huyghe - Dubois Sàrl

📍 53, Boulevard Royal - 2nd Floor 2449

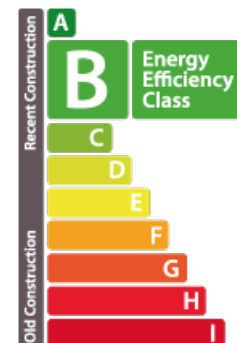
📞 284 825 086

✉ contact@hd33.lu

🌐 <https://www.hd33.lamano.lu/de/detail-669>

## ENERGIEPASS

### Energieeffizient



### Wärmedämmung Klasse

