

APARTEMENT

A.4

51.94 m²
surface habitable

1 chambre

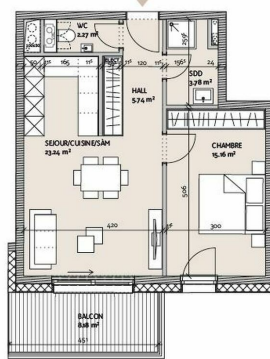
8.18 m²

- HALL : 5.74 m²
- SÉJOUR-CUISINE-SÂM : 23.24 m²
- WC : 2.27 m²
- SALLE DE DOUCHE : 3.78 m²
- CHAMBRE : 15.16 m²



Roz-de-chaussée

RÉSIDENCE AVANT-SCÈNE / REMICH



Dossier commercial - janvier 2020
N.B. Randonnée sous réserve de modification technique. Chaque révision annule et remplace les plans précédents. Ce plan ne peut être transmis à un tiers sans l'autorisation de l'auteur.
Les surfaces affichées sont des surfaces brutes et peuvent différer par rapport aux surfaces du cadastre vertical qui seules feront foi.
Seuls les éléments décrits dans la notice descriptrice font partie de la vente. Le mobilier est représenté à titre d'exemple et ne fait pas partie de la vente.



BESCHREIBUNG

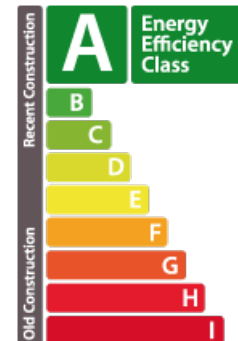
HD33 Real Estate in Zusammenarbeit mit Capelli SA Luxembourg freut sich, Ihnen dieses wunderschöne Wohnprojekt Avant-Scène auf den Hügeln von Remich zum VEFA-Verkauf anbieten zu können. LIEFERUNG : 03/2025 STATUS DER BAUFERTIGSTELLUNG: 90% BESUCHEN & KONTAKT Dino Backes +352661333370 Die Residenz Avant-Scène besteht aus 14 Apartments, die gerade fertiggestellt werden. Sie ist inmitten von Weinbergen angesiedelt und bietet einen atemberaubenden und freien Blick auf das Moseltal. Los A4 ist ein 1-Schlafzimmer-Apartment im Erdgeschoss mit einer 8,18 Quadratmeter großen Terrasse in perfekter Südostlage. Die Wohnung ist perfekt geschnitten, verfügt über viel Platz und große Fenster, die für viel natürliches Licht sorgen. Der Verkaufspreis beinhaltet eine voll ausgestattete Küche, einen Keller und zwei Innen-Abstellplätze. Die Residenz verfügt über eine Solaranlage. Die Fertigstellung ist für das Erste Quartal 2025 geplant. Die Gemeinde Remich bietet alle Annehmlichkeiten wie Supermarkt, Krippe/K...

SPEZIFIKATIONEN

Anzahl der Zimmer : -
Schlafzimmer : 1
Oberfläche : 52m²
Nb. Badezimmer : -
Einbauküche : Oui

ENERGIEPASS

Energieeffizient



Wärmedämmung Klasse

B

✓ Huyghe - Dubois Sàrl

📍 53, Boulevard Royal - 2nd Floor 2449

📞 284 825 086

✉️ contact@hd33.lu

🌐 <https://www.hd33.lamano.lu/de/detail-672>