

APARTÈMENT

A.6

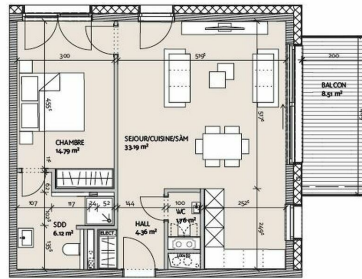
62.34 m²
surface habitable

- 1 chambre
- 8.51 m²

- HALL : 4.36 m²
- SÉJOUR-CUISINE-SÂM : 33.19 m²
- WC : 1.76 m²
- SALLE DE DOUCHE : 6.12 m²
- CHAMBRE : 14.79 m²

Étage 1

RÉSIDENCE AVANT-SCÈNE / REMICH



Dossier commercial - Janvier 2020

118 - Classification sous réserve de modification technique. Chaque révision annuelle et remplace les plans précédents. Ce plan ne peut être transmis à un tiers sans l'autorisation de l'auteur. Les surfaces affichées sont des surfaces brutes et peuvent différer par rapport aux surfaces du cadastre vertical qui seules feront foi. Seuls les éléments décrits dans la notice descriptive font partie de la vente. Le mobilier est représenté à titre d'exemple et ne fait pas partie de la vente.



BESCHREIBUNG

HD33 Real Estate in Zusammenarbeit mit Capelli SA Luxembourg freut sich, Ihnen dieses wunderschöne Wohnprojekt Avant-Scène auf den Hügeln von Remich zum VEFA-Verkauf anbieten zu können. LIEFERUNG : 03/2025 STATUS DER BAUFERTIGSTELLUNG : 90% BESUCHEN & INFORMATION Dino Backes +352661333370 CONTACT@HD33.LU Die Residenz Avant-Scène besteht aus 14 Apartments, die gerade fertiggestellt werden. Sie ist inmitten von Weinbergen angesiedelt und bietet einen atemberaubenden und freien Blick auf das Moseltal. Das Los A6 ist ein 1-Schlafzimmer-Apartment im ersten Stock mit einer 8,51 Quadratmeter großen Terrasse in Ostlage. Die Wohnung ist perfekt geschnitten, verfügt über großzügige Räume und große Fensterfronten, die ein perfektes natürliches Licht garantieren. Der Verkaufspreis beinhaltet eine voll ausgestattete Küche, einen Keller und zwei Innen-Abstellplätze. Die Residenz verfügt über ein Solarpanel. Die Gemeinde Remich bietet alle Annehmlichkeiten wie Supermarkt, Krippe/Kindergarten und Grundschu...

SPEZIFIKATIONEN

Anzahl der Zimmer : -
Schlafzimmer : 1
Oberfläche : 63m²
Nb. Badezimmer : -
Einbauküche : Oui

✓ Huyghe - Dubois Sàrl

📍 53, Boulevard Royal - 2nd Floor 2449

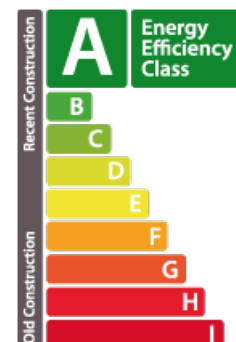
☎ 284 825 086

✉ contact@hd33.lu

🌐 <https://www.hd33.lamano.lu/de/detail-674>

ENERGIEPASS

Energieeffizient



Wärmedämmung Klasse

B