

APPARTEMENT
A.14

118.50 m²
surface habitable

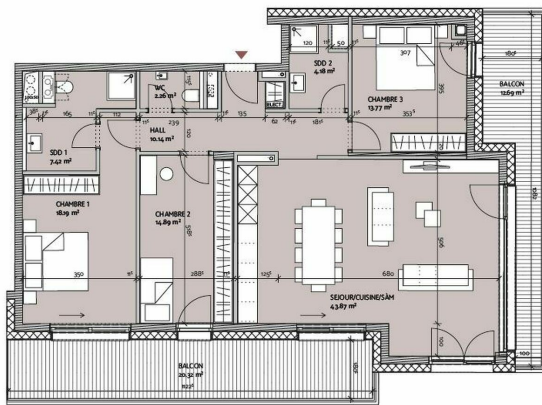
3 chambres

20.32 + 12.69 m²

- HALL : 10.14 m²
- SÉJOUR-CUISINE-SAM : 43.87 m²
- WC : 2.26 m²
- SALLE DE DOUCHE 1 : 7.42 m²
- SALLE DE DOUCHE 2 : 4.18 m²
- CHAMBRE 1 : 18.19 m²
- CHAMBRE 2 : 14.89 m²
- CHAMBRE 3 : 13.77 m²

Étage 2

RÉSIDENCE **AVANT-SCÈNE** / REMICH



Dossier commercial - Janvier 2020
NB : Quantification sous réserve de modification technique. Chaque révision annule et remplace les plans précédents. Ce plan ne peut être transmis à un tiers sans l'autorisation de l'auteur.
Les surfaces affichées sont des surfaces brutes et peuvent différer par rapport aux surfaces du cadastre vertical qui seules feront loi.
Seuls les éléments décrits dans la notice descriptive font partie de la vente. Le mobilier est représenté à titre d'exemple et ne fait pas partie de la vente.



BESCHREIBUNG

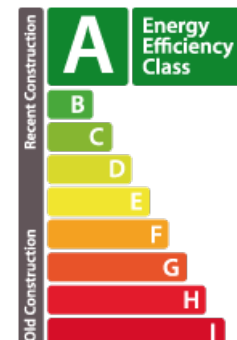
HD33 Real Estate in Zusammenarbeit mit Capelli SA Luxembourg freut sich, Ihnen dieses wunderschöne Wohnprojekt Avant-Scène auf den Hügeln von Remich zum VEFA-Verkauf anbieten zu können. **LIEFERUNG 03/2025 STATUS DER BAUFERTIGSTELLUNG :90%** **KONTAKT: DINO BACKES +352661333370 CONTACT@HD33.LU** Die Residenz Avant-Scène besteht aus 14 Apartments, die gerade fertiggestellt werden. Sie ist inmitten von Weinbergen angesiedelt und bietet einen atemberaubenden und freien Blick auf das Moseltal. Das Los A14 ist ein Penthouse mit drei Schlafzimmern, das sich im zweiten Stock befindet und zwei Terrassen umfasst, eine 20,32 Quadratmeter große Terrasse in südöstlicher Ausrichtung und eine 12,69 Quadratmeter große Terrasse in östlicher Ausrichtung. Die Wohnung ist perfekt geschnitten, verfügt über großzügige Platzverhältnisse, große Fensterfronten und garantiert somit eine perfekte natürliche Helligkeit. Der Verkaufspreis beinhaltet eine voll ausgestattete Küche, einen Keller und einen Innen- und einen Aussen...

SPEZIFIKATIONEN

Anzahl der Zimmer : -
Schlafzimmer : 3
Oberfläche : 118.5m²
Nb. Badezimmer : -
Einbauküche : Oui

ENERGIEPASS

Energieeffizient



✓ **Huyghe - Dubois Sàrl**

📍 **53, Boulevard Royal - 2nd Floor 2449**

📞 **284 825 086**

✉ **contact@hd33.lu**

🌐 **https://www.hd33.lamano.lu/de/detail-677**