

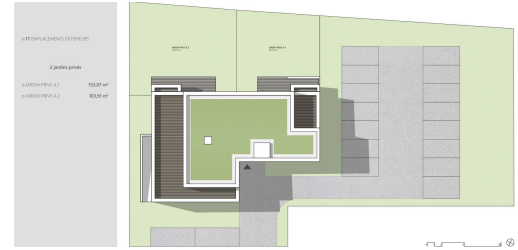
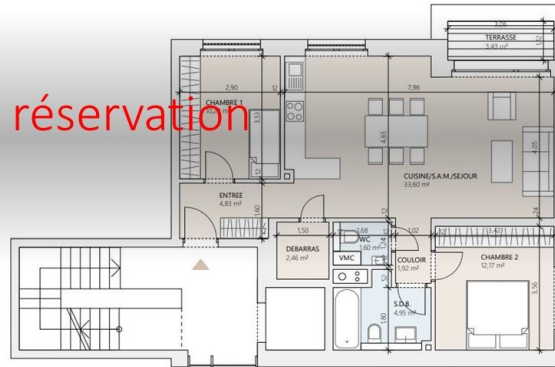
A.4

71,77 m<sup>2</sup>  
surface habitable

1 chambre | 1 terrasse

ENTREE	4,83 m <sup>2</sup>
CHAMBRE 1	10,24 m <sup>2</sup>
DEBARRAS	2,46 m <sup>2</sup>
CUISINE/S.A.M./SEJOUR	33,60 m <sup>2</sup>
COULOIR	1,92 m <sup>2</sup>
WC	1,60 m <sup>2</sup>
SALLE DE BAIN	4,95 m <sup>2</sup>
CHAMBRE 2	12,17 m <sup>2</sup>
TERRASSE	3,43 m <sup>2</sup>

Sous réservation



## DESCRIPTION OF THE PROPERTY

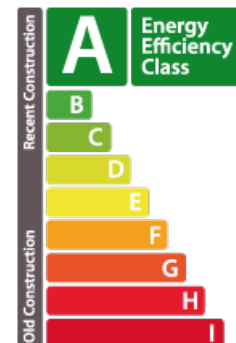
HD33 Real Estate Luxembourg vous propose en collaboration avec Capelli S.A., ce magnifique appartement d'1 chambre en VEFA à Moutfort dans un environnement verdoyant et au calme de la campagne. L'appartement A4 Lot 16 se situe au 1<sup>o</sup> étage dans la résidence « West Valley » avec une superficie d'environ 71,77 m<sup>2</sup> et repartit comme suit :- Hall d'entrée d'environ 4,83 m<sup>2</sup> ;- Une cuisine ouverte sur le séjour d'environ 33,60 m<sup>2</sup> donnant accès sur la terrasse d'environ 3,43 m<sup>2</sup>, en exposition Sud-Ouest ;- Une chambre à coucher d'environ 10,24 m<sup>2</sup> ;- Une deuxième chambre à coucher d'environ 12,17 m<sup>2</sup> ;- Une salle de bain séparée d'environ 4,95 m<sup>2</sup> ;- Un WC séparé d'environ 1,60 m<sup>2</sup> ;Au sous-sol de la résidence vous avez à votre disposition un local poussettes d'environ 4,02 m<sup>2</sup>, un local vélos d'environ 21,82 m<sup>2</sup> et une pièce à débarras d'environ 4,08 m<sup>2</sup>. La résidence dispose d'un ascenseur et le bien en vente est complété par une cave privative, une buanderie commune et deux emplacements extérieurs. La r...

## SPECIFICATIONS

Number of pieces : -  
Nb. of bedroom(s) : 2  
Area : 71.77m<sup>2</sup>  
Number of bathrooms : 1  
Equipped kitchen : Oui

## ENERGY PASS

### Energy performance



### Thermal insulation



✓ Huyghe - Dubois Sàrl

📍 53, Boulevard Royal - 2nd Floor 2449

📞 284 825 086

✉ contact@hd33.lu

🌐 <https://www.hd33.lamano.lu/en/detail-288>