

3.8

**64,67 m<sup>2</sup>\***

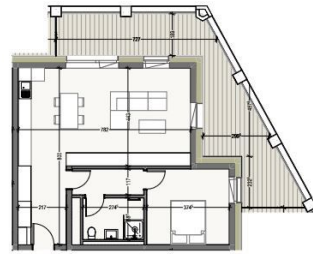
APPARTEMENT 1 CHAMBRE  
ETAGE 03

CHAMBRE	12,99 m <sup>2</sup>
SÉJOUR - CUISINE	34,59 m <sup>2</sup>
SALLE DE DOUCHE	5,29 m <sup>2</sup>
TERRASSE	26,77 m <sup>2</sup>

\* Sur la superficie comprise sur le document sans déduire de leur superficie le cas échéant les surfaces de la surface utile des surfaces annexes ou parties adjacentes aux parties indépendantes qui ne font pas partie de la surface utile. Les surfaces utiles sont celles qui sont destinées à la circulation, au séjour, au repos, au travail, au rangement, etc. Les surfaces de rangement (garage, cave, etc.) sont comprises à titre indicatif et sont donc hors promesse.

\* Prévisions sous réserve de modifications techniques du V.A.C. en matière de détail. Les dimensions indiquées ne sont pas représentatives du plan. Chaque article est soumis à l'approbation de la commune et de la commune de destination des biens immobiliers (ville, commune, etc.). Les mesures et équipements (plomberie, électricité, etc.) sont représentés à titre indicatif et sont donc hors promesse.

© 2023 CAPELLI SA



SOUTH VILLAGE  
HOWALD CITY



## DESCRIPTION OF THE PROPERTY

HD33 Real Estate offers you in collaboration with CAPELLI SA the extraordinary and unique project SOUTH VILLAGE in Howald. The key elements of this project are proximity and mobility. Designed with high-standing housing, with an exclusive appeal. The concept is LIVING, SHOPPING, DINNING, WORKING, MOVING. The Howald district is undergoing a metamorphosis and will become the new mixed residential business district, situated between the station area of Luxembourg City and the new business district of the Golden Bell/Gasperich. This area will be connected by the new streetcar route from Findel airport via Kirchberg, city center, train station, Howald and the terminus "cloche d'or" (in the future the streetcar route will continue to Esch-sur-Alzette/Belval). The project is located on the former commercial complex "Howald Retail Park". HD33 offers you this 1 bedroom apartment in Lot 1 3.8 of 64,67m<sup>2</sup> on the 3rd floor, with a terrace in north-western exposure. The selling price is based on the...

## SPECIFICATIONS

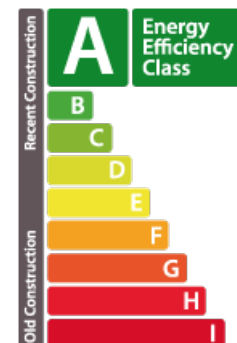
Number of pieces : -  
Nb. of bedroom(s) : 1  
Area : 64.67m<sup>2</sup>  
Number of bathrooms : -  
Equipped kitchen : Non

✓ Huyghe - Dubois Sàrl

📍 53, Boulevard Royal - 2nd Floor 2449  
📞 284 825 086  
✉ contact@hd33.lu  
🌐 <https://www.hd33.lamano.lu/en/detail-374>

## ENERGY PASS

### Energy performance



### Thermal insulation

A