

9.8

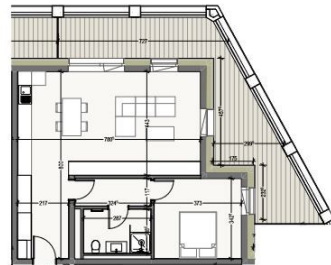
**65,28 m<sup>2</sup>\***

APARTEMENT 1 CHAMBRE  
ETAGE 09

CHAMBRE	12,99 m <sup>2</sup>
SÉJOUR - CUISINE	34,96 m <sup>2</sup>
SALLE DE DOUCHE	5,55 m <sup>2</sup>
TERRASSE	28,72 m <sup>2</sup>

Façade Nord

\* Sous les dimensions connues sur ce document sont données à titre informatif et ne sont contractuelles. Les surfaces sont des surfaces nettes et peuvent différer par rapport aux surfaces cadastrales qui sont payées. Les titres ont été publiés respectivement dans les documents de reconnaissance et au content pas compris des dépenses des différents intervenants (plans, permis, etc.). Les mesures et approximations (épaisseur, couleur, etc.) sont représentées à titre indicatif et sont donc à titre informatif.



ECH 1/200 | 1 m | 2 m | 3 m | 4 m | 5 m

SOUTH VILLAGE  
HOWALD CITY



## DESCRIPTION OF THE PROPERTY

HD33 Real Estate offers you in collaboration with CAPELLI SA the extraordinary and unique project SOUTH VILLAGE in Howald. The key elements of this project are proximity and mobility. Designed with high-standing housing, with an exclusive appeal. The concept is LIVING, SHOPPING, DINNING, WORKING, MOVING. The Howald district is undergoing a metamorphosis and will become the new mixed residential business district, situated between the station area of Luxembourg City and the new business district of the Golden Bell/Gasperich. This area will be connected by the new streetcar route from Findel airport via Kirchberg, city center, train station, Howald and the terminus "cloche d'or" (in the future the streetcar route will continue to Esch-sur-Alzette/Belval). The project is located on the former commercial complex "Howald Retail Park". HD33 offers you this 1 bedroom apartment in Lot 1 9.8 of 65,28m<sup>2</sup> on the 9th floor, with a terrace in north-west exposure. The sale price is based on the super...

## SPECIFICATIONS

Number of pieces : -  
Nb. of bedroom(s) : 1  
Area : 65.28m<sup>2</sup>  
Number of bathrooms : -  
Equipped kitchen : Non

✓ Huyghe - Dubois Sàrl

📍 53, Boulevard Royal - 2nd Floor 2449

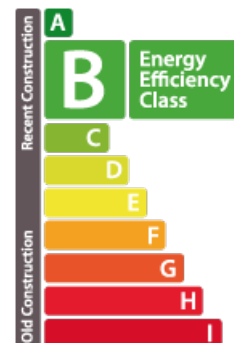
📞 284 825 086

✉ contact@hd33.lu

🌐 <https://www.hd33.lamano.lu/en/detail-449>

## ENERGY PASS

### Energy performance



### Thermal insulation

