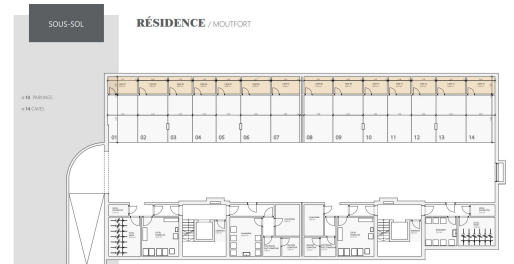
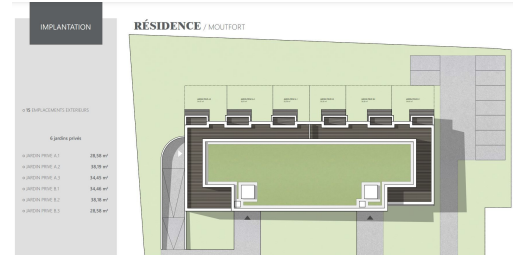


B.2

54,69 m²
surface habitable

1 chambre | 1 jardin privé | 1 terrasse

ENTREE	5,08 m ²
CUISINE/S.A.M./SEJOUR	28,29 m ²
WC	1,73 m ²
SALLE DE BAIN	5,66 m ²
CHAMBRE	13,93 m ²
JARDIN PRIVE TERRASSE	38,18 m ² 10,45 m ²



DESCRIPTION DU BIEN

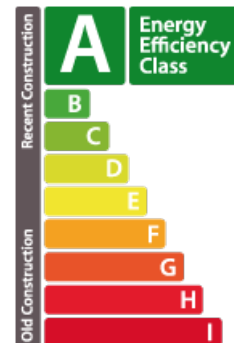
HD33 Real Estate Luxembourg vous propose en collaboration avec Capelli S.A., ce magnifique appartement d'1 chambre en VEFA à Moutfort dans un environnement verdoyant et au calme de la campagne. CONTACT Alban Huyghé +352 661 705 033contact@hd33.lu. L'appartement B2 AVEC EMPLACEMENTS DE PARKING se situe au rez-de-chaussée dans la résidence « West Valley » avec une superficie d'environ 54,69 m² et repartit comme suit :- Hall d'entrée d'environ 5,08 m² ;- Une cuisine ouverte sur le séjour d'environ 28,29 m² donnant accès sur la terrasse d'environ 10,45 m², en exposition Sud-Ouest ;- Une chambre à coucher d'environ 13,93 m² ;- Une salle de bain séparée d'environ 5,66 m² ;- Un WC séparé d'environ 1,73 m² ;L'appartement dispose également d'un jardin privé en exposition Sud-Ouest d'environ 38,18 m². Engazonnement et délimitation de parties privatives par des haies, compris dans le prix de vente. Au sous-sol de la résidence vous avez à votre disposition deux locaux poussettes d'environ 2,47 m² et 3,1...

CARACTÉRISTIQUES

Nombre de pièces : -
Chambre(s) : 1
Surface : 54.69m²
Nb. de sdb : 1
Cuisine équipée : Non

PASSEPORT ÉNERGÉTIQUE

Classe de performance énergétique



Classe d'isolation thermique



✓ Huyghe - Dubois Sàrl

📍 53, Boulevard Royal - 2nd Floor 2449

📞 284 825 086

✉ contact@hd33.lu

🌐 <https://www.hd33.lamano.lu/detail-279>