

APPARTEMENT
B.7 v.2

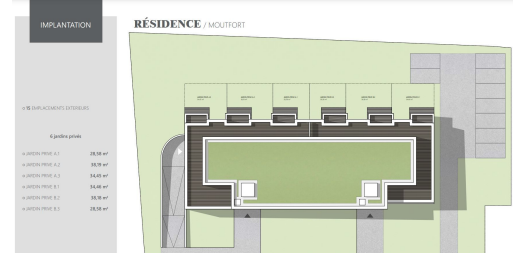
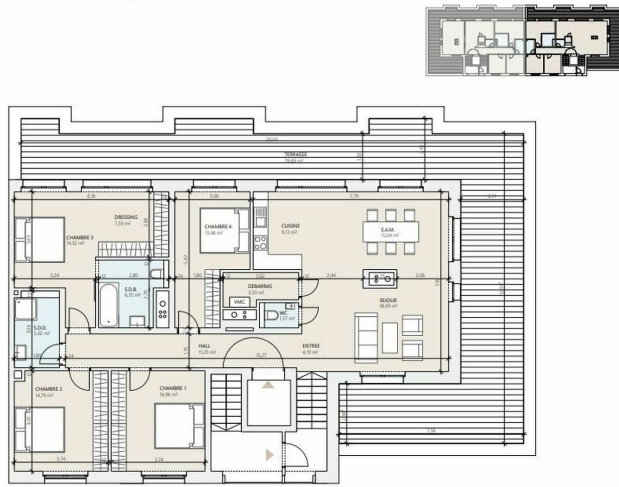
139,68 m²
surface habitable

4 chambres | 1 terrasse

- ENTREE 4,19 m²
- HALL 11,25 m²
- WC 1,37 m²
- DEBARRAS 3,50 m²
- CUISINE 9,13 m²
- S.A.M. 15,04 m²
- SECOUR 18,69 m²
- CHAMBRE 1 14,96 m²
- CHAMBRE 2 14,79 m²
- SALLE DE DOUCHE 5,02 m²
- CHAMBRE 3 14,32 m²
- DRESSING 7,59 m²
- SALLE DE BAIN 6,35 m²
- CHAMBRE 4 13,48 m²
- TERRASSE 78,89 m²

ETA 2

RÉSIDENCE / MOUTFORT



DESCRIPTION DU BIEN

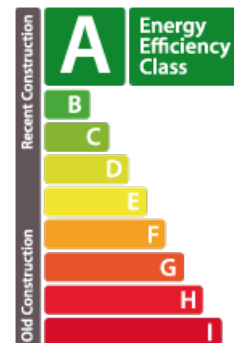
HD33 Real Estate Luxembourg vous propose en collaboration avec Capelli S.A., ce beau penthouse de 4 chambres en VEFA à Moutfort dans un environnement verdoyant et au calme de la campagne. CONTACT Alban Huyghé : +352 661 705 033contact@hd33.lu Les travaux de construction ont débutés, actable de suite. Le penthouse B7 se situe au 2^e étage dans la résidence « West Valley » avec une superficie d'environ 139,68 m² et repartit comme suit :- Hall d'entrée d'environ 11,25m²;- Une entrée d'environ 4,19 m² ;- Une cuisine ouverte d'environ 10 m² et une pièce à débarras d'environ 3,50 m² ; - Vous aurez accès sur la terrasse d'environ 78,89 m², en exposition Sud-Ouest ;- Une salle à manger et sejour d'environ 32 m² donnant accès sur la terrasse ;- Une chambre à coucher d'environ 14,42 m² ;- Une deuxième chambre à coucher d'environ 14,96 m² ;- Une chambre parentale d'environ 21,91 m² avec un espace de dressing avec une salle de bain d'environ 6,35 m².-Une quatrième chambre de 13,48 m², avec un accès à ...

CARACTÉRISTIQUES

Nombre de pièces : -
Chambre(s) : 4
Surface : 139.68m²
Nb. de sdb : 1
Cuisine équipée : Non

PASSEPORT ÉNERGÉTIQUE

Classe de performance énergétique



Classe d'isolation thermique



✓ **Huyghe - Dubois Sarl**

📍 **53, Boulevard Royal - 2nd Floor 2449**

📞 **284 825 086**

✉ **contact@hd33.lu**

🌐 **https://www.hd33.lamano.lu/detail-284**