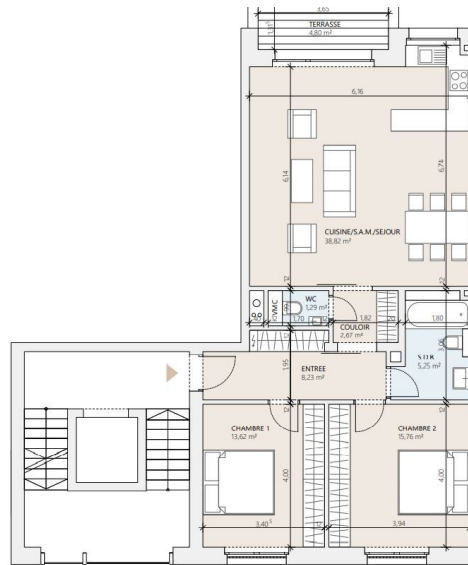


**85,64 m<sup>2</sup>**  
surface habitable

2 chambres | 1 terrasse

ENTRÉE	8,23 m <sup>2</sup>
CHAMBRE 1	13,62 m <sup>2</sup>
CHAMBRE 2	15,76 m <sup>2</sup>
SALLE DE BAIN	5,25 m <sup>2</sup>
COULOIR	2,67 m <sup>2</sup>
WC	1,29 m <sup>2</sup>
CUISINE/S.A.M./SEJOUR	38,82 m <sup>2</sup>
TERRASSE	4,80 m <sup>2</sup>

ETA 1



## DESCRIPTION DU BIEN

HD33 Real Estate Luxembourg vous propose en collaboration avec Capelli S.A., ce magnifique appartement de 2 chambres en VEFA à Moutfort dans un environnement verdoyant et au calme de la campagne. CONTACT & VISITE : CONTACT@HD33.LU Alban Huyghé : +352661705033L'appartement A4 Lot 15se situe au 1<sup>er</sup> étage dans la résidence « West Valley » avec une superficie d'environ 85,64 m<sup>2</sup> et repartit comme suit :- Hall d'entrée d'environ 8,23 m<sup>2</sup> ;- Une cuisine ouverte donnant sur le séjour d'environ 38,82 m<sup>2</sup> donnant accès sur la terrasse d'environ 4,80 m<sup>2</sup> en exposition Sud-Ouest ;- Une chambre à coucher d'environ 13,62 m<sup>2</sup> ;- Une deuxième chambre à coucher d'environ 15,76 m<sup>2</sup> ;- Une salle de bain séparée d'environ 5,25 m<sup>2</sup> ;- Un couloir d'environ 2,67 m<sup>2</sup> ;- Un WC séparé d'environ 1,29 m<sup>2</sup> ;Au sous-sol de la résidence vous avez à votre disposition deux locaux poussettes d'environ 2,47 m<sup>2</sup> et 3,14 m<sup>2</sup>, deux locaux vélos d'environ 14,07 m<sup>2</sup> et 11,98 m<sup>2</sup>, deux débarras d'environ 2,63 m<sup>2</sup>.La résidence dispose d'un asc...

## CARACTÉRISTIQUES

Nombre de pièces : -  
Chambre(s) : 2  
Surface : 85.64m<sup>2</sup>  
Nb. de sdb : -  
Cuisine équipée : Non

✓ **Huyghe - Dubois Sàrl**

📍 **53, Boulevard Royal - 2nd Floor 2449**

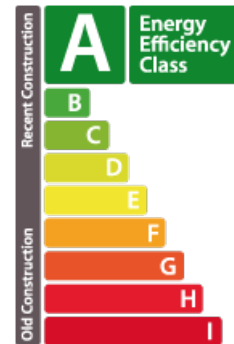
📞 **284 825 086**

✉ **contact@hd33.lu**

🌐 **https://www.hd33.lamano.lu/detail-331**

## PASSEPORT ÉNERGÉTIQUE

### Classe de performance énergétique



### Classe d'isolation thermique

