

5.1

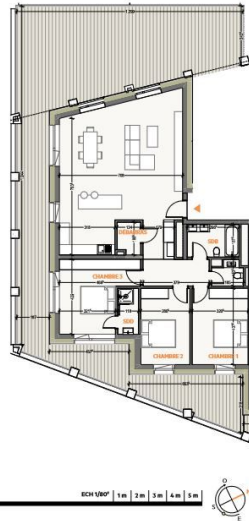
121,14 m²*

APPARTEMENT 3 CHAMBRES
ETAGE 05

CHAMBRE 1/16,34 m ²	CHAMBRE 3/16,27 m ²
CHAMBRE 2/12,49 m ²	
SÉJOUR - CUISINE	53,78 m ²
SALLE DE BAINS	5,68 m ²
SALLE DE DOUCHE	3,21 m ²
TERRASSE	9,95 m ²

Façade Sud

* Sur la base des données contenues sur ce document sans garantie d'être définitives et sans aucune responsabilité. Les surfaces sont des surfaces brutes et peuvent différer des surfaces commerciales des vendeurs. Les surfaces sont des surfaces brutes et peuvent différer des surfaces commerciales des vendeurs. Les surfaces sont des surfaces brutes et peuvent différer des surfaces commerciales des vendeurs. Les surfaces sont des surfaces brutes et peuvent différer des surfaces commerciales des vendeurs.



SOUTH VILLAGE
HOWALD CITY



DESCRIPTION DU BIEN

HD33 Real Estate vous propose en collaboration avec CAPELLI SA le projet extraordinaire et unique au Luxembourg SOUTH VILLAGE à Howald. Les éléments clés de ce projet sont la proximité et la mobilité. Conçus avec des logements de Haut-Standing, avec un attrait d'exclusivité. Le concept étant LIVING, SHOPPING, DINNING, WORKING, MOVING. Le quartier d'Howald est en pleine métamorphose et deviendra le nouveau quartier d'affaire mixte résidentiel, se situant entre le quartier de la gare de Luxembourg-ville et le nouveau quartier d'affaire de la cloche d'or/Gasperich. Ce quartier sera relié par le nouveau tracé de Tram partant de l'aéroport Findel, passant par Kirchberg, centre-ville, gare, Howald puis terminus cloche d'or, (à l'avenir le tracé de Tram poursuivra son chemin jusqu'à Esch-sur-Alzette/Belval). Le projet se situe sur l'ancien complexe commercial « Howald Retail Park ». HD33 vous propose cet appartement de 3 chambres dans le Lot 1 5.1 de 121,14, au 5^e étage, avec une terrasse en...

CARACTÉRISTIQUES

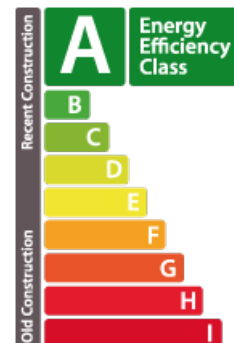
Nombre de pièces : -
Chambre(s) : 3
Surface : 121.14m²
Nb. de sdb : 1
Cuisine équipée : Non

✓ Huyghe - Dubois Sàrl

📍 53, Boulevard Royal - 2nd Floor 2449
📞 284 825 086
✉ contact@hd33.lu
🌐 <https://www.hd33.lamano.lu/detail-409>

PASSEPORT ÉNERGÉTIQUE

Classe de performance énergétique



Classe d'isolation thermique

