

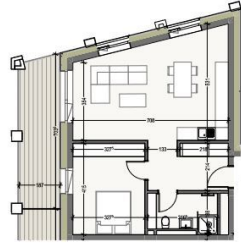
6.1

58,70 m²*
APPARTEMENT 1 CHAMBRE
ÉTAGE 06

CHAMBRE	13,81 m ²
SÉJOUR - CUISINE	31,32 m ²
SALLE DE DOUCHE	5,45 m ²
TERRASSE	11,34 m ²

Facade Ouest

*Tous les différents constructeurs ont le droit de modifier sans avis préalable et sans aucune compensation, les surfaces et les volumes de leur projet. Les plans sur ces plans représentent des dimensions brutes de construction et ne tiennent pas compte des éléments de structure existants ou futurs, ni des éléments de mobilier et d'équipement. Les résultats de mesure peuvent varier en fonction de la méthode de mesure utilisée et de la date de la mesure.



SOUTH VILLAGE
HOWALD CITY



DESCRIPTION DU BIEN

HD33 Real Estate vous propose en collaboration avec CAPELLI SA le projet extraordinaire et unique au Luxembourg SOUTH VILLAGE à Howald. Les éléments clés de ce projet sont la proximité et la mobilité. Conçus avec des logements de Haut-Standing, avec un attrait d'exclusivité. Le concept étant LIVING, SHOPPING, DINNING, WORKING, MOVING. Le quartier d'Howald est en pleine métamorphose et deviendra le nouveau quartier d'affaire mixte résidentiel, se situant entre le quartier de la gare de Luxembourg-ville et le nouveau quartier d'affaire de la cloche d'or/Gasperich. Ce quartier sera relié par le nouveau tracé de Tram partant de l'aéroport Findel, passant par Kirchberg, centre-ville, gare, Howald puis terminus cloche d'or, (à l'avenir le tracé de Tram poursuivra son chemin jusqu'à Esch-sur-Alzette/Belval). Le projet se situe sur l'ancien complexe commercial « Howald Retail Park ». HD33 vous propose cet appartement de 1 chambre dans le Lot 1 6.1 de 58,70m² au 6^e étage, avec une terrasse en e...

CARACTÉRISTIQUES

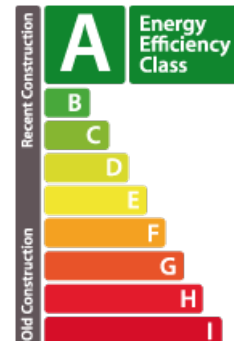
Nombre de pièces : -
Chambre(s) : 1
Surface : 58.7m²
Nb. de sdb : -
Cuisine équipée : Non

✓ Huyghe - Dubois Sàrl

📍 53, Boulevard Royal - 2nd Floor 2449
☎ 284 825 086
✉ contact@hd33.lu
🌐 <https://www.hd33.lamano.lu/detail-418>

PASSEPORT ÉNERGÉTIQUE

Classe de performance énergétique



Classe d'isolation thermique

