



8.3

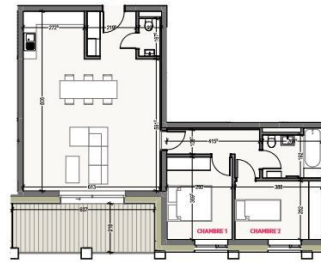
81,51m^{2*}

APPARTEMENT 2 CHAMBRES
ETAGE 08

CHAMBRE 1	10,36 m ²
CHAMBRE 2	10,93 m ²
SÉJOUR - CUISINE	42,44 m ²
SALLE DE BAINS	5,48 m ²
TERRASSE	11,97 m ²

 Façade Est
 Plan des Sections

* Sur les éléments communs voir le document sans annexes à destination des investisseurs et sans annexes. Les surfaces sont des surfaces brutes et peuvent différer par rapport aux surfaces cadastrales qui incluent l'épaisseur des murs. Les surfaces sont calculées en respectant les dispositions de l'article 10 de la loi du 10 août 1989 relative au statut de l'habitat collectif. Les surfaces de circulation (couloirs, escaliers, etc.) sont regroupées et sont donc regroupées.



SOUTH VILLAGE
HOWALD CITY



DESCRIPTION DU BIEN

HD33 Real Estate vous propose en collaboration avec CAPELLI SA le projet extraordinaire et unique au Luxembourg SOUTH VILLAGE à Howald. Les éléments clés de ce projet sont la proximité et la mobilité. Conçus avec des logements de Haut-Standing, avec un attrait d'exclusivité. Le concept étant LIVING, SHOPPING, DINNING, WORKING, MOVING. Le quartier d'Howald est en pleine métamorphose et deviendra le nouveau quartier d'affaire mixte résidentiel, se situant entre le quartier de la gare de Luxembourg-ville et le nouveau quartier d'affaire de la cloche d'or/Gasperich. Ce quartier sera relié par le nouveau tracé de Tram partant de l'aéroport Findel, passant par Kirchberg, centre-ville, gare, Howald puis terminus cloche d'or, (à l'avenir le tracé de Tram poursuivra son chemin jusqu'à Esch-sur-Alzette/Belval). Le projet se situe sur l'ancien complexe commercial « Howald Retail Park ». HD33 vous propose cet appartement de 2 chambres dans le Lot 1 8.3 de 81,51m² au 8^e étage, avec une terrasse en ...

CARACTÉRISTIQUES

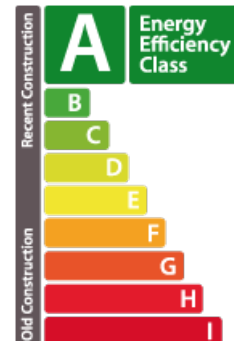
Nombre de pièces : -
Chambre(s) : 2
Surface : 81.51m²
Nb. de sdb : 1
Cuisine équipée : Non

✓ Huyghe - Dubois Sàrl

📍 53, Boulevard Royal - 2nd Floor 2449
📞 284 825 086
✉ contact@hd33.lu
🌐 <https://www.hd33.lamano.lu/detail-437>

PASSEPORT ÉNERGÉTIQUE

Classe de performance énergétique



Classe d'isolation thermique

A