

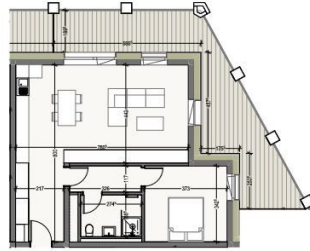
8.8

**64,74 m<sup>2\*</sup>**  
APPARTEMENT 1 CHAMBRE  
ÉTAGE 08

CHAMBRE	12,99 m <sup>2</sup>
SÉJOUR - CUISINE	34,59 m <sup>2</sup>
SALLE DE DOUCHE	5,31 m <sup>2</sup>
TERRASSE	26,62 m <sup>2</sup>

Facade Nord

\* Tous les éléments contenus sur ce document sont destinés à être répertoriés et en sont les caractéristiques. Les surfaces sont des superficies brutes et peuvent différer par rapport aux superficies cadastrales qui restent primaires. Les plans sur un plan représentent des dimensions brutes de conception et ne tiennent pas compte des épaisseurs des éléments constructifs (murs, plancher, etc.). Les mesures et arrangements (plancher, cabinet, etc.) sont représentés à titre indicatif et sont donc non contraignants.



SOUTH VILLAGE  
HOWALD CITY



## DESCRIPTION DU BIEN

HD33 Real Estate vous propose en collaboration avec CAPELLI SA le projet extraordinaire et unique au Luxembourg SOUTH VILLAGE à Howald. Les éléments clés de ce projet sont la proximité et la mobilité. Conçus avec des logements de Haut-Standing, avec un attrait d'exclusivité. Le concept étant LIVING, SHOPPING, DINNING, WORKING, MOVING. Le quartier d'Howald est en pleine métamorphose et deviendra le nouveau quartier d'affaire mixte résidentiel, se situant entre le quartier de la gare de Luxembourg-ville et le nouveau quartier d'affaire de la cloche d'or/Gasperich. Ce quartier sera relié par le nouveau tracé de Tram partant de l'aéroport Findel, passant par Kirchberg, centre-ville, gare, Howald puis terminus cloche d'or, (à l'avenir le tracé de Tram poursuivra son chemin jusqu'à Esch-sur-Alzette/Belval). Le projet se situe sur l'ancien complexe commercial « Howald Retail Park ». HD33 vous propose cet appartement de 1 chambre dans le Lot 1 8.8 de 64,74m<sup>2</sup> au 8<sup>e</sup> étage, avec une terrasse en e...

## CARACTÉRISTIQUES

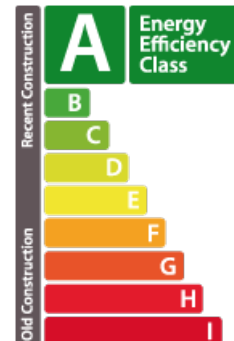
Nombre de pièces : -  
Chambre(s) : 1  
Surface : 64.74m<sup>2</sup>  
Nb. de sdb : -  
Cuisine équipée : Non

✓ Huyghe - Dubois Sàrl

📍 53, Boulevard Royal - 2nd Floor 2449  
📞 284 825 086  
✉ contact@hd33.lu  
🌐 <https://www.hd33.lamano.lu/detail-440>

## PASSEPORT ÉNERGÉTIQUE

### Classe de performance énergétique



### Classe d'isolation thermique

