

10.9

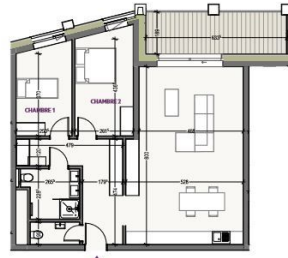
83,21 m²*

APPARTEMENT 2 CHAMBRES
ÉTAGE 10

CHAMBRE 1	10,24 m ²
CHAMBRE 2	12,50 m ²
SÉJOUR - CUISINE	40,27 m ²
SALLE DE DOUCHE	5,50 m ²
TERRASSE	10,73 m ²

Plaquette Client

* Sur la base des données communiquées sur le document sans garantie de leur exactitude et sans aucune responsabilité. Les surfaces sont des surfaces brutes et peuvent varier en fonction des modifications de plans et des décisions prises par le client. Chaque mesure est soumise à vérification sur le terrain. Les surfaces sont des surfaces brutes et peuvent varier en fonction des modifications de plans et des décisions prises par le client. Chaque mesure est soumise à vérification sur le terrain. Les surfaces sont des surfaces brutes et peuvent varier en fonction des modifications de plans et des décisions prises par le client. Chaque mesure est soumise à vérification sur le terrain.



SOUTH VILLAGE
HOWALD CITY



DESCRIPTION DU BIEN

HD33 Real Estate vous propose en collaboration avec CAPELLI SA le projet extraordinaire et unique au Luxembourg SOUTH VILLAGE à Howald. Les éléments clés de ce projet sont la proximité et la mobilité. Conçus avec des logements de Haut-Standing, avec un attrait d'exclusivité. Le concept étant LIVING, SHOPPING, DINNING, WORKING, MOVING. Le quartier d'Howald est en pleine métamorphose et deviendra le nouveau quartier d'affaire mixte résidentiel, se situant entre le quartier de la gare de Luxembourg-ville et le nouveau quartier d'affaire de la cloche d'or/Gasperich. Ce quartier sera relié par le nouveau tracé de Tram partant de l'aéroport Findel, passant par Kirchberg, centre-ville, gare, Howald puis terminus cloche d'or, (à l'avenir le tracé de Tram poursuivra son chemin jusqu'à Esch-sur-Alzette/Belval). Le projet se situe sur l'ancien complexe commercial « Howald Retail Park ». HD33 vous propose cet appartement de 1 chambre dans le Lot 1 10.8 de 65,04m² au 10^e étage, avec une terrasse en...

CARACTÉRISTIQUES

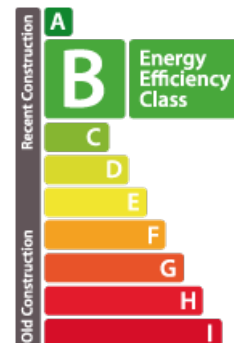
Nombre de pièces : -
Chambre(s) : 2
Surface : 83.21m²
Nb. de sdb : -
Cuisine équipée : Non

✓ Huyghe - Dubois Sàrl

📍 53, Boulevard Royal - 2nd Floor 2449
☎ 284 825 086
✉ contact@hd33.lu
🌐 <https://www.hd33.lamano.lu/detail-456>

PASSEPORT ÉNERGÉTIQUE

Classe de performance énergétique



Classe d'isolation thermique

