

APPARTEMENT  
**A.2**

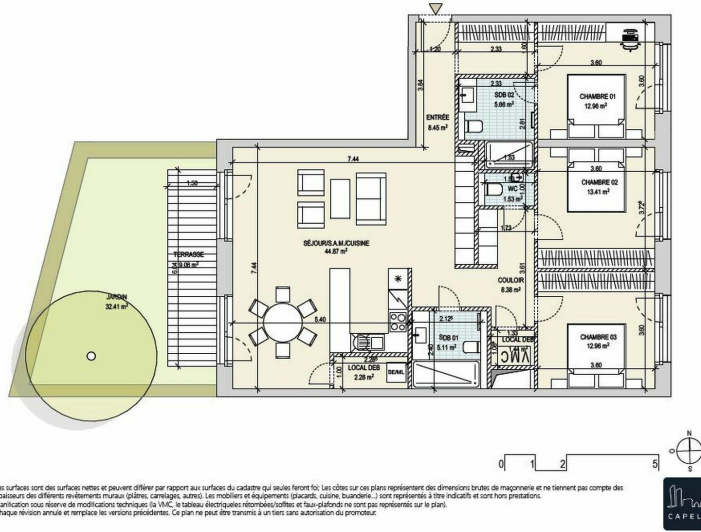
117,06 m<sup>2</sup>  
surface habitable

3 chambres | 1 terrasse | 1 jardin

- ENTRÉE 8,45 m<sup>2</sup>
- WC 1,53 m<sup>2</sup>
- SÉJOUR/S.A.M./CUISINE 44,87 m<sup>2</sup>
- LOCAL DEB 1,44 m<sup>2</sup>
- LOCAL DEB 2,28 m<sup>2</sup>
- COULOIR 8,38 m<sup>2</sup>
- SALLE DE BAIN 01 5,11 m<sup>2</sup>
- SALLE DE BAIN 02 5,66 m<sup>2</sup>
- CHAMBRE 01 12,96 m<sup>2</sup>
- CHAMBRE 02 13,41 m<sup>2</sup>
- CHAMBRE 03 12,96 m<sup>2</sup>

TERRASSE 9,06 m<sup>2</sup>  
JARDIN 32,41 m<sup>2</sup>

RESIDENCE / MAMER



DESCRIPTION DU BIEN

HD33 Real Estate vous propose en vente VEFA en collaboration avec CAPELLI S.A. le nouveau projet résidentiel Up Side à Mamer. APPARTEMENT 3 CHAMBRES - JARDIN - 2 PARKING INCLUS DANS LE PRIX DE VENTE CONTACT Alban Huyghe : +352 661 705 033contact@hd33.lu Ce bel appartement A2 dans le Lot 1.1 de 3 chambres à coucher d'une surface habitable de 117m<sup>2</sup>, avec un jardin privatif d'environ 32m<sup>2</sup> en exposition sud. Le bien est composé comme suit ; -Un hall d'entrée de 8,45m<sup>2</sup>. -Un vaste séjour de 44,87 m<sup>2</sup>, incluant salle à manger et cuisine ouverte, avec un accès direct à la terrasse et jardin. Vous aurez également à votre disposition une toilette pour les convives. -La cuisine dispose également d'une pièce de stockage de 2,28m<sup>2</sup>. -Trois chambres à coucher qui disposent tous respectivement une surface 12,96m<sup>2</sup>. -La chambre 1 dispose d'une salle de douche d'environ 5,29m<sup>2</sup> avec toilettes. -Le couloir de 8.38 m<sup>2</sup> accédant aux chambres 2 et 3, sera prévu comme dressing et l'accès à la salle de bain, ainsi qu'à...

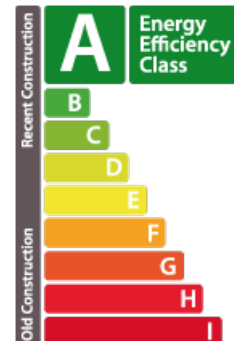
CARACTÉRISTIQUES

Nombre de pièces : -  
Chambre(s) : 3  
Surface : 117.06m<sup>2</sup>  
Nb. de sdb : 1  
Cuisine équipée : Non

- ✓ Huyghe - Dubois Sàrl
- 📍 53, Boulevard Royal - 2nd Floor 2449
- 📞 284 825 086
- ✉ contact@hd33.lu
- 🌐 <https://www.hd33.lamano.lu/detail-613>

PASSEPORT ÉNERGÉTIQUE

Classe de performance énergétique



Classe d'isolation thermique



Classe d'émissions de CO2

