

APPARTEMENT
A.4

142,23 m²
surface habitable

4 chambres | 3 terrasses | 1 jardin privé

RDC

- ENTRÉE 5,28 m²
- WC 1,64 m²
- LOCAL SDB 3,82 m²
- COULOIR 3,23 m²
- CUISINE 5,65 m²
- SECOUR/G.A.M. 30,63 m²

TERRASSE 11,81 m²

JARDIN 31,63 m²

ETA 01

- COULOIR 4,13 m²
- CHAMBRE 01 11,05 m²
- DRESSING 2,94 m²
- SALLE DE DOUCHE 01 3,58 m²
- SALLE DE DOUCHE 02 4,81 m²
- CHAMBRE 02 9,92 m²
- CHAMBRE 03 13,32 m²

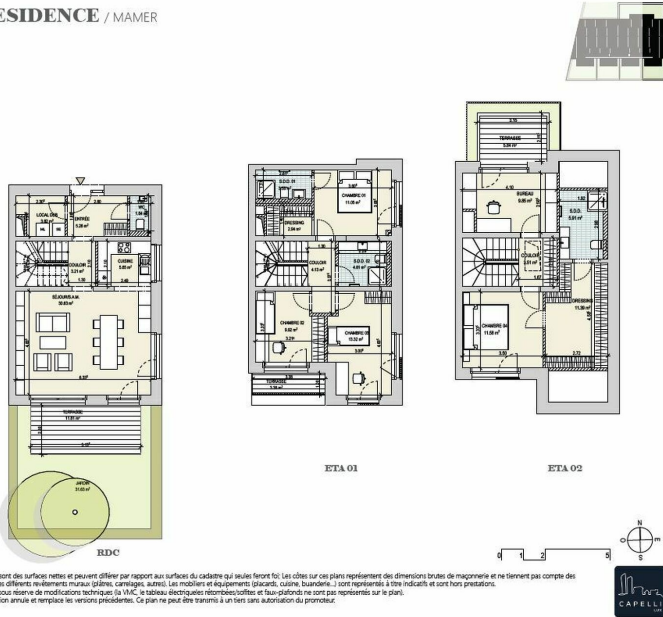
TERRASSE 3,38 m²

ETA 02

- COULOIR 3,51 m²
- BUREAU 9,85 m²
- CHAMBRE 04 11,58 m²
- DRESSING 11,39 m²
- SALLE DE DOUCHE 5,91 m²

TERRASSE 5,84 m²

RESIDENCE / MAMER



DESCRIPTION DU BIEN

HD33 Real Estate vous propose en vente VEFA en collaboration avec CAPELLI S.A. le nouveau projet résidentiel Up Side à Mamer. TRIPLEX - 4 CHAMBRES - BUREAU - DRESSING - JARDIN 2 EMPLACEMENTS DE PARKING INCLUS DANS LE PRIX DE VENTE CONTACT Alban Huyghe +352 661 705 033contact@hd33.lu Ce magnifique Triplex A4 disposant d'une surface habitable de 142m² avec un jardin privatif de 31 m² en exposition plein sud. Le triplex est bien entendu reparti sur 3 étages, comme suit ; Au rez-de-chaussée ; -Un hall d'entrée de 5,28m², avec une toilette séparée et une buanderie.-Un couloir qui mène à la cage d'escalier et au séjour. -Un séjour de 30m², incluant salle à manger et cuisine ouverte, avec un accès direct à la terrasse de 11,81m² et au jardin de 34m², (engazonnement et délimitation de la parcelle par des haies compris dans le prix de vente). Au 1^o étage vous trouverez ; -Trois chambres à coucher ; Chambre 01, une surface de 11,05m² avec un dressing de 2,91m² et une salle de douche avec toilette de 3,58...

CARACTÉRISTIQUES

Nombre de pièces : -
Chambre(s) : 4
Surface : 142.23m²
Nb. de sdb : 1
Cuisine équipée : Non

✓ **Huyghe - Dubois Sàrl**

📍 **53, Boulevard Royal - 2nd Floor 2449**

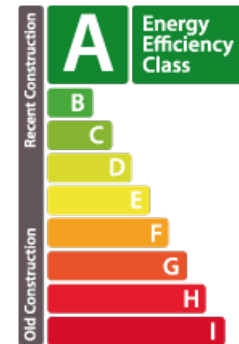
📞 **284 825 086**

✉ **contact@hd33.lu**

🌐 **https://www.hd33.lamano.lu/detail-615**

PASSEPORT ÉNERGÉTIQUE

Classe de performance énergétique



Classe d'isolation thermique



Classe d'émissions de CO2

