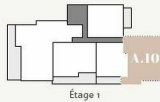


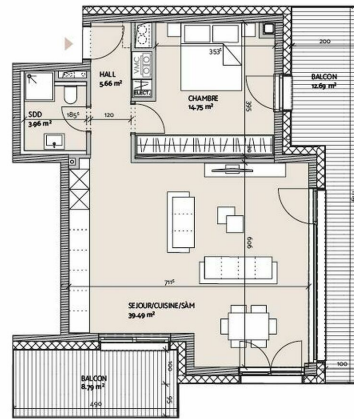
APPARTEMENT
A.10

65.13 m²
surface habitable

- 1 chambre
- 12.69 + 8.79 m²
- HALL : 5.66 m²
- SÉJOUR-CUISINE-SÂM : 39.49 m²
- SALLE DE DOUCHE : 3.96 m²
- CHAMBRE : 14.75 m²



RÉSIDENCE **AVANT-SCÈNE** / REMICH



Dossier commercial - Janvier 2020
NB : Planification sous réserve de modification technique. Chaque révision annule et remplace les plans précédents. Ce plan ne peut être transmis à un tiers sans l'autorisation de l'auteur. Les surfaces affichées sont des surfaces brutes et peuvent différer par rapport aux surfaces du cadastre verticaux qui ne sont tenus qu'à titre d'information. Sous les éléments décrits dans la notice descriptive lors partie de la vente, le mobilier est représenté à titre d'exemple et ne fait pas partie de la vente.



DESCRIPTION DU BIEN

HD33 Real Estate en collaboration avec Capelli SA Luxembourg a le plaisir de vous présenter à la vente VEFA ce magnifique projet résidentiel Avant-Scène sur les collines de Remich. LIVRAISON 03/2025 ETAT D'ACHEVEMENT : 90% VISITE & INFORMATION Alban Huyghe +352661705033 Dino Backes +352661333370 CONTACT@HD33.LU La résidence Avant-scène est composée de 14 appartements en cours de réalisation, implantée au cœur des vignes, avec une vue imprenable et dégagée sur la vallée de la Moselle. Le lot A10 est un appartement d'une chambre à coucher, situé au premier étage, comprenant deux terrasses, l'une de 8,79 mètres carrés en exposition sud-est et la seconde de 12,69 mètres carrés en exposition est. L'appartement est parfaitement agencé, disposant d'espace généreuse, de grandes baies vitrées, garantissant ainsi une parfaite luminosité naturelle. Le prix de vente comprend une cuisine entièrement équipée de marques, une cave et deux emplacements de parking intérieur. La résidence bénéficie de panneau...

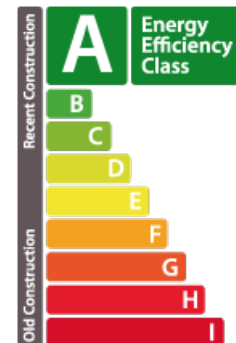
CARACTÉRISTIQUES

Nombre de pièces : -
Chambre(s) : 1
Surface : 64m²
Nb. de sdb : -
Cuisine équipée : Oui

- ✓ **Huyghe - Dubois Sàrl**
- 📍 **53, Boulevard Royal - 2nd Floor 2449**
- 📞 **284 825 086**
- ✉ **contact@hd33.lu**
- 🌐 **https://www.hd33.lamano.lu/detail-675**

PASSEPORT ÉNERGÉTIQUE

Classe de performance énergétique



Classe d'isolation thermique

B